

OPIS PRZEDMIOTU ZAMÓWIENIA DLA CZĘŚCI 6 przedmiotu zamówienia

„Zimowe utrzymanie dróg w sezonie zimowym 2018/2019 w miejscowości Czyrna.”

Zakres przedmiotu zamówienia obejmuje wykonywanie usług kompleksowych z zakresu zimowego utrzymania dróg obejmujących likwidację śliskości i odśnieżanie dróg.
- poziom utrzymania nawierzchni dróg oraz dopuszczalne czasy osiągnięcia tego poziomu określone zostały poniżej.

1. Wykonanie kompleksowych usług obejmuje przede wszystkim:

- 1) zapobieganie powstawaniu śliskości, a zwłaszcza gołoledzi,
- 2) likwidację powstałej śliskości,
- 3) odśnieżanie,
- 4) patrolowanie dróg,
- 5) prowadzenie punktu informacji i łączności z Zamawiającym,
- 6) prace porządkowe po sezonie zimowym.

2. Odśnieżanie winno obejmować: jezdnię, pobocza bitumiczne, utwardzone i gruntowe, opaski ziemne, zatoki autobusowe, parkingi będące częścią pasa drogowego, skrzyżowania itd. Wykonawca usługi zobowiązany jest do prowadzenia stałej kontroli wykonywanych usług. Wykonawca usługi winien pracować z głęboką świadomością wszelkich zagrożeń w ruchu innych pojazdów, rzeczy i ruchu pieszych, wynikających z nienormatywnych gabarytów nośnika z pługiem i skutków energii odrzucanego śniegu. Wykonawca w zależności od otoczenia drogi, lokalizacji chodników, usytuowania budynków, itp. powinien dostosowywać we właściwy sposób prędkość roboczą nośnika w granicach od 20 do 50km/godz.

3. Do likwidacji śliskości jezdni lub jej zapobieganiu w obrębie jezdni Wykonawca winien stosować środki jakie mogą być używane na drogach publicznych oraz ulicach i placach zgodnie z Rozporządzeniem Ministra Środowiska z dnia 27 października 2005 r. w sprawie rodzajów i warunków stosowania środków, jakie mogą być używane na drogach publicznych oraz ulicach i placach /Dz. U. z 2005 r. Nr 230, poz. 1960/. Wysypywane materiały winny pokrywać jezdnię równomierną warstwą na szerokość nie mniejszą niż 90% podstawowej szerokości jezdni.

4. Odśnieżanie chodników wraz z wszystkimi występującymi na jego powierzchni urządzeniami, przejściami dla pieszych na całej szerokości i azyłami w osi jezdni, schodami, wpustami wody itp. polega na mechanicznym lub ręcznym całkowitym usunięciu z nich śniegu, naboju śnieżnego, błota pośniegowego i lodu. W szczególnie uzasadnionych sytuacjach i po uzgodnieniu z Zamawiającym chodnik może być odśnieżony w niepełnej szerokości, np. brak miejsca na odkład śniegu. Niedopuszczalnym jest zawężanie przejść dla pieszych. Dopuszcza się pozostawienie cienkiej warstwy ubitego śniegu nieutrudniającego ruchu pieszych, posypanej środkiem uszorstniającym (piasek, kruszywo). Niedopuszczalne jest odkładanie śniegu na jezdnie. Wykonawca powinien przystąpić do odśnieżania chodników niezwłocznie po stwierdzeniu powstania utrudnień dla pieszych poruszających się po chodniku.

5. Likwidacja śliskości na chodnikach – polega na posypywaniu materiałami uszorstniającymi. Podstawowym materiałem uszorstniającym powinien być piasek lub kruszywo 2-4 mm bez

zanieczyszczeń. Wykonawca powinien przystąpić do likwidacji śliskości na chodnikach niezwłocznie po stwierdzeniu powstania utrudnień dla pieszych poruszających się po chodniku.

6. Prace porządkowe po zakończonym sezonie zimowym obejmują:

- 1) ręczne lub mechaniczne oczyszczenie (śmieci, piasek, kamienie, itd.) powierzchni jezdni i chodników w obrębie pasa drogowego na całej ich szerokości wraz ze ściekami otwartymi, powiększoną o powierzchnię zatok położonych w ciągach dróg, wysp brukowanych, a także oczyszczenie jezdni dróg podporządkowanych w granicach linii rozgraniczających, z ewentualnym polewaniem wodą, użyciem wody pod ciśnieniem,
- 2) ręczne lub mechaniczne odspojenie stwardniałych zanieczyszczeń,
- 3) oczyszczenie ścieków „krytych” – liniowych z zanieczyszczeń wraz z ewentualnym demontażem i montażem przykryć (elementów ścieków) z użyciem wody pod ciśnieniem lub sprężonego powietrza,
- 4) załadunek odpadów na środki transportowe,
- 5) przewóz i wyładunek odpadów,
- 6) koszty opłat za składowanie i utylizację odpadów oraz wymaganych uzgodnień.

7. Zabezpieczenie prac prowadzonych przy odbywającym się ruchu na objętym pracami fragmencie drogi, jak również zabezpieczenie uczestniczących w tym ruchu osób i pojazdów należy do Wykonawcy. Zaleca się wykonywanie prac w okresie najmniejszego ruchu pojazdów samochodowych za wyjątkiem prac, które należy podjąć niezwłocznie.

8. Jakość wykonanych usług określana jest wizualnie ze szczególnym zwróceniem uwagi na stan nawierzchni w obrębie jezdni i chodników, na której nie powinna występować śliskość zimowa i utrudnienia w ruchu.

Łączna długość dróg gminnych do utrzymania w zadaniu wynosi: **4,030 km.**

Zamówienie należy wykonać w terminie: **od 23.11.2018 r. do 31.03.2019 r.**

Standard zimowego utrzymania dróg gminnych:

Opis stanu utrzymania drogi dla danego standardu	Dopuszczalne odstępstwa	
	po ustaniu opadów śniegu	od stwierdzenia występowania zjawisk
Jezdnia odśnieżona na całej szerokości łącznie z pobocznymi, z pobocznymi na szerokości 0,75 m. Jezdnia posypana na: - skrzyżowaniach z drogami o nawierzchni ulepszonej, - skrzyżowaniach z koleją, - odcinkach o pochyleniu >4% - przystankach i zatokach autobusowych oraz w obrębie, - łukach poziomych o promieniu mniejszym niż 300 mb - odcinkach dróg biegnących w sąsiedztwie rzek i zbiorników wodnych - odcinkach dróg biegnących wzdłuż skarp o znacznym nachyleniu.	- śnieg luźny może zalegać – do 2 godz., - śnieg zajeżdżony – występuje do 5 cm, - nabój śnieżny – występuje do 5 cm, - zasy py mogą występować – do 2 godz.	- gołoledź – 3 godz. - śliskość pośniegowa – 4 godz. - lodowica – 3 godz.

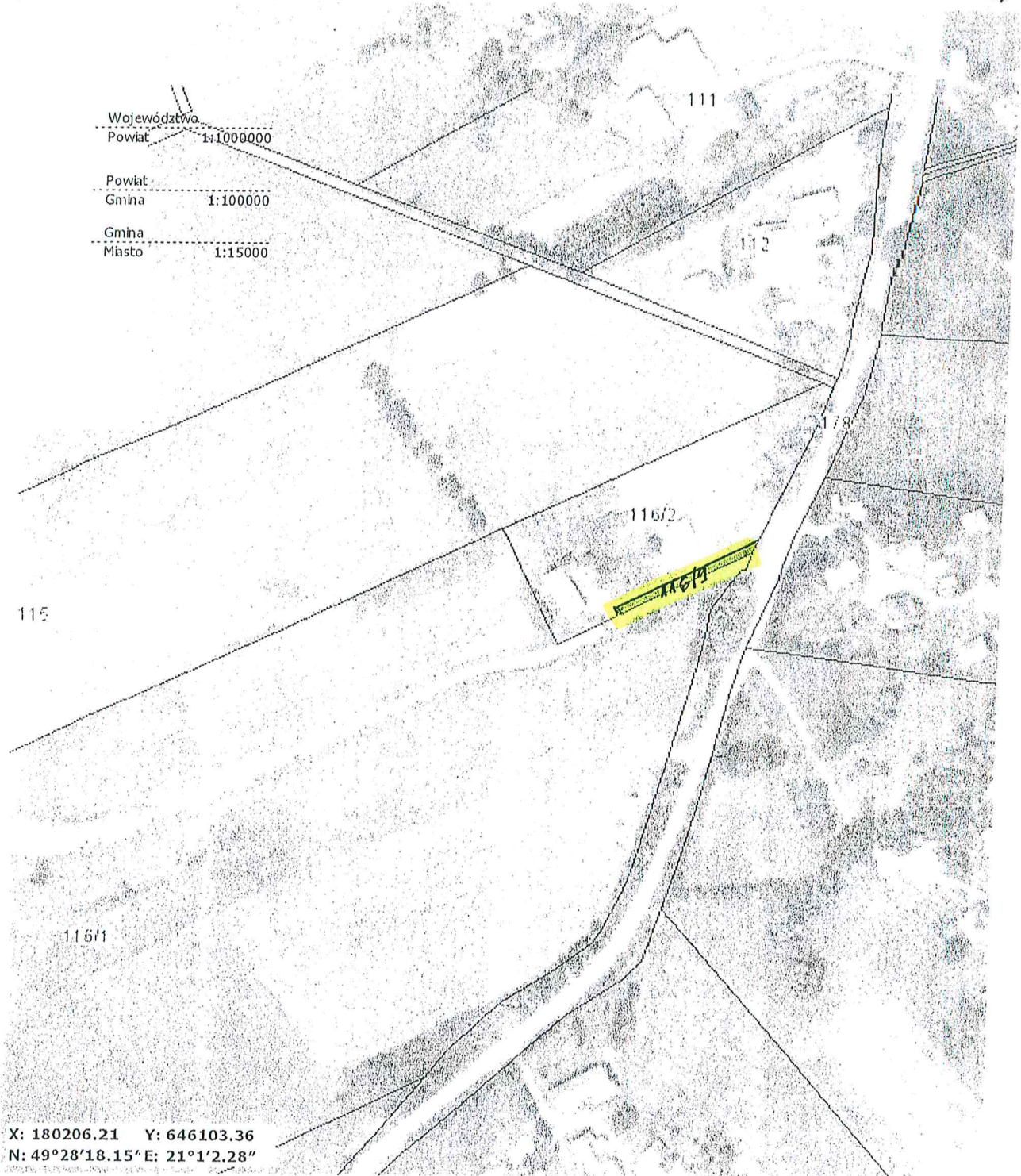
Wykaz dróg i ulic dla części 6-miejscowość Czarna:

Działka ewidencyjna nr (ulica)	Długość mb
12	280
131, 132	500
134	100
31	130
57	430
182	1130
70/2, 71	260
71 od drogi powiatowej	85
116/9	75
159/2	200
161	30
113,130,133/4	810
Łączna długość dróg i ulic dla zadania w metrach	4 030

CZYRNA

Mapa Metadane

 Szukaj:



Województwo
Powiat 1:1000000

Powiat
Gmina 1:100000

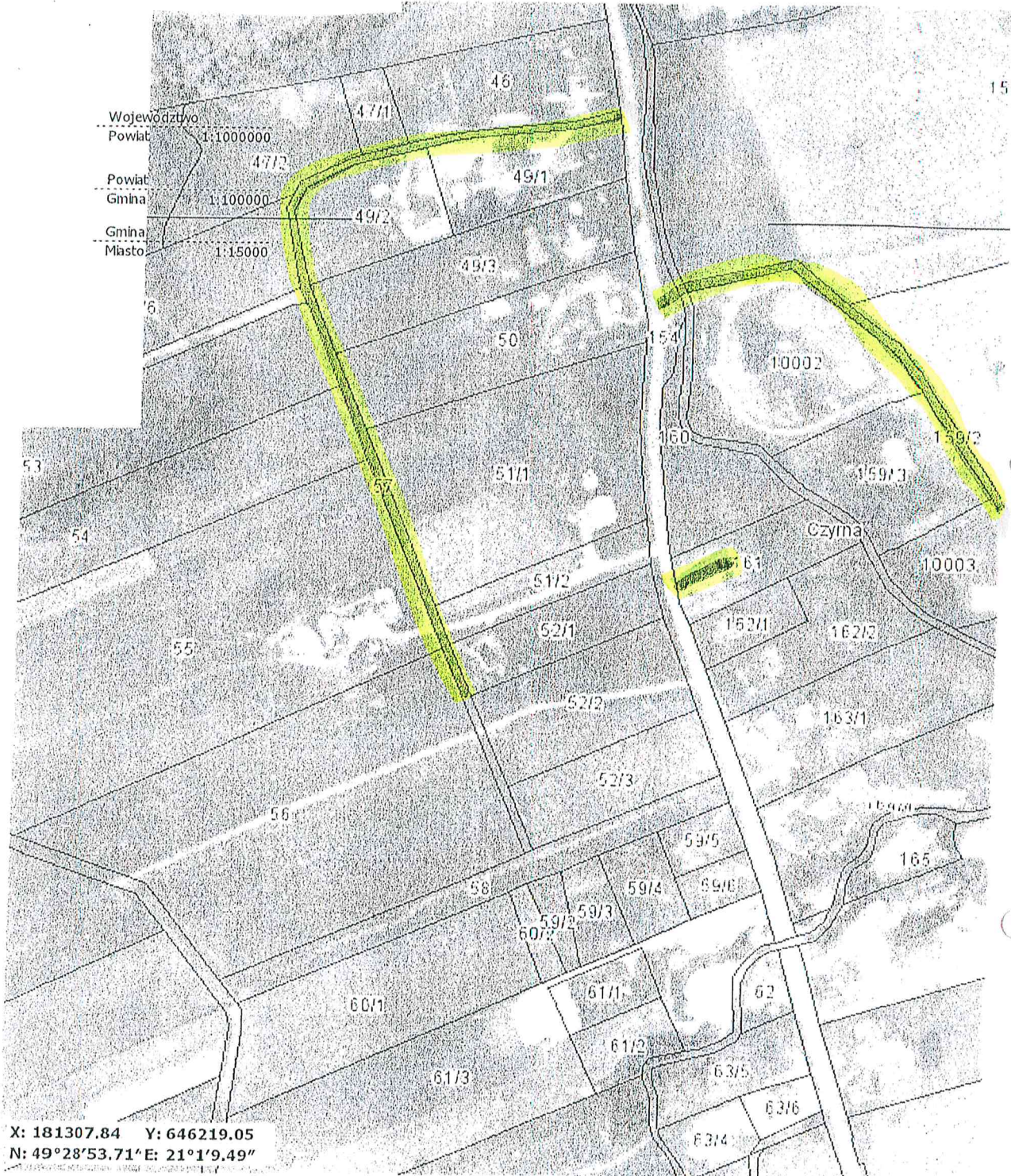
Gmina
Miasto 1:15000

X: 180206.21 Y: 646103.36
N: 49°28'18.15"E: 21°1'2.28"

CZYRNA

Mapa Metadane

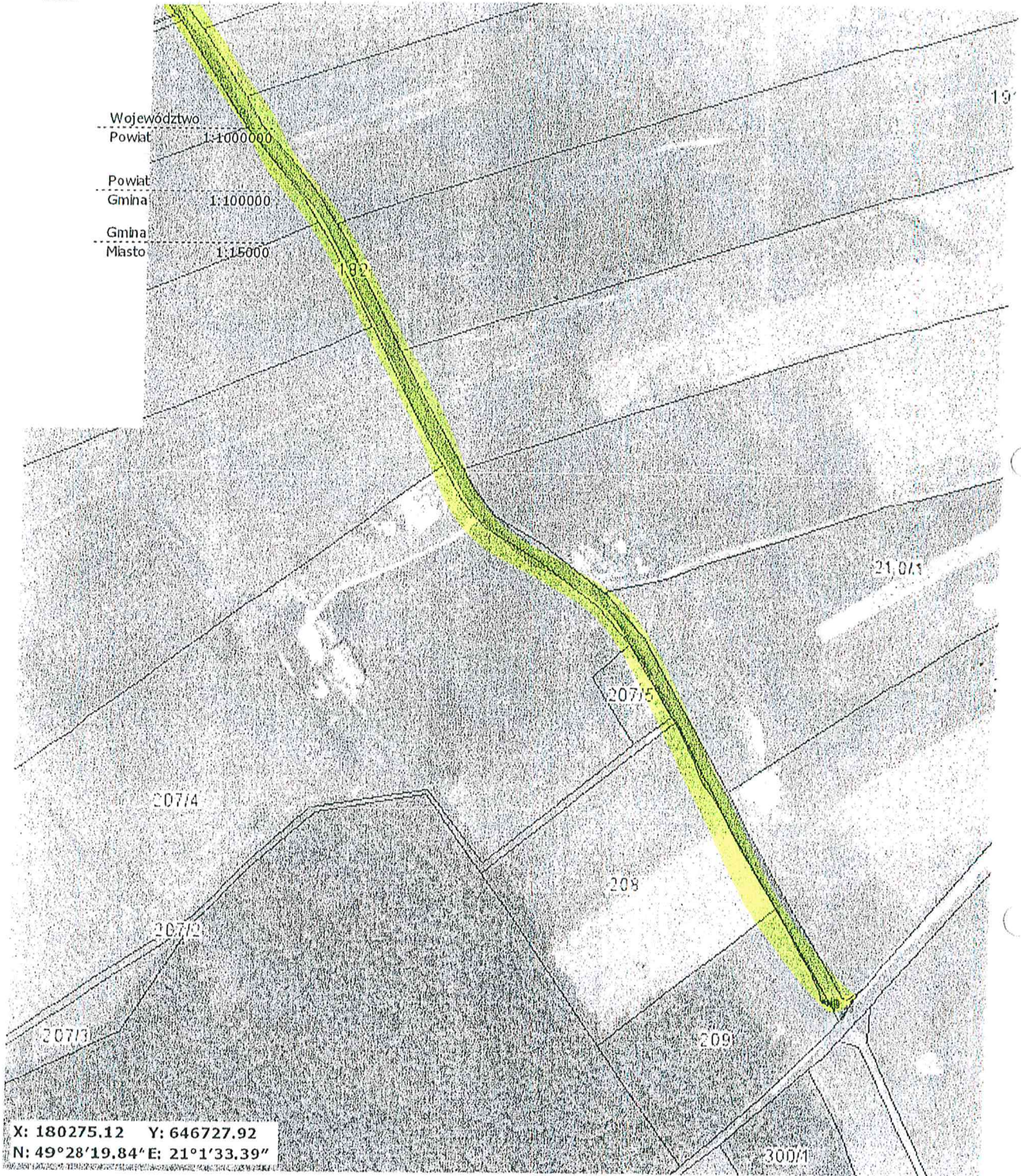
Szukaj:



CZCZNA

Mapa Metadane

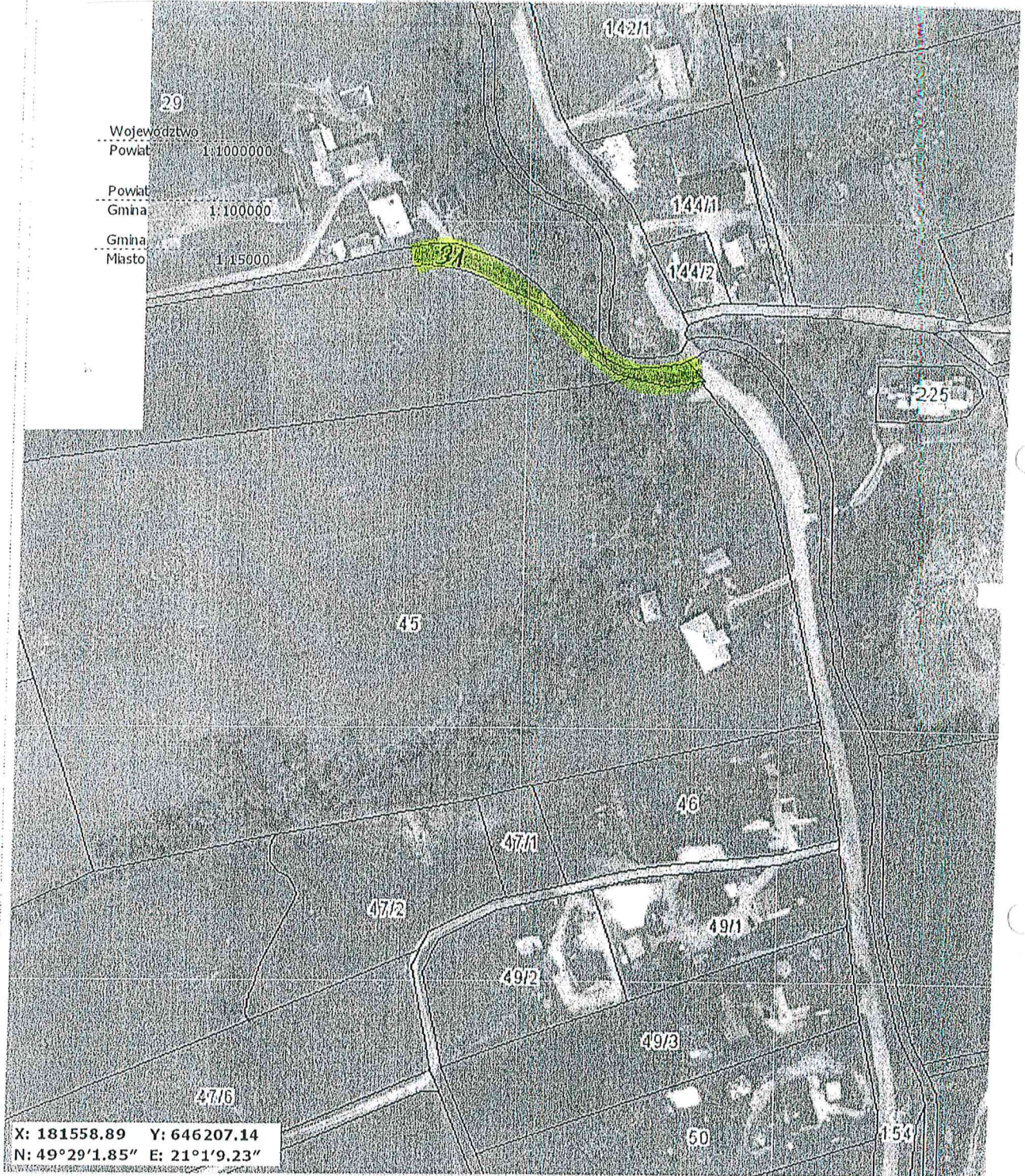
Szukaj:



CZYRNA

Mapa Metadane

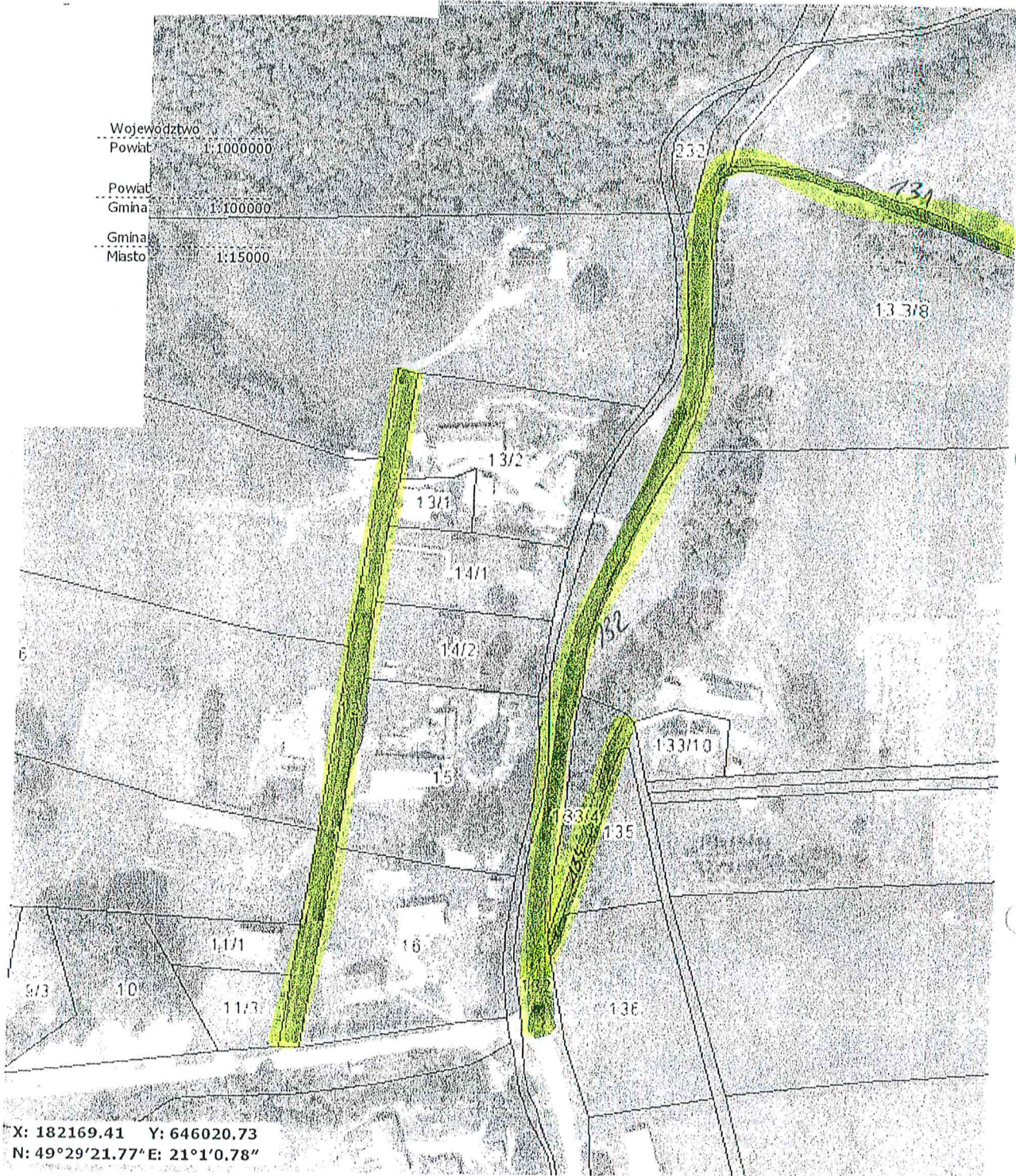
✕ 🗺 🏠 📏 🔍 📄 🖨 Szukaj:



CZYRNA

Mapa Metadane

 Szukaj:



CZYRNA

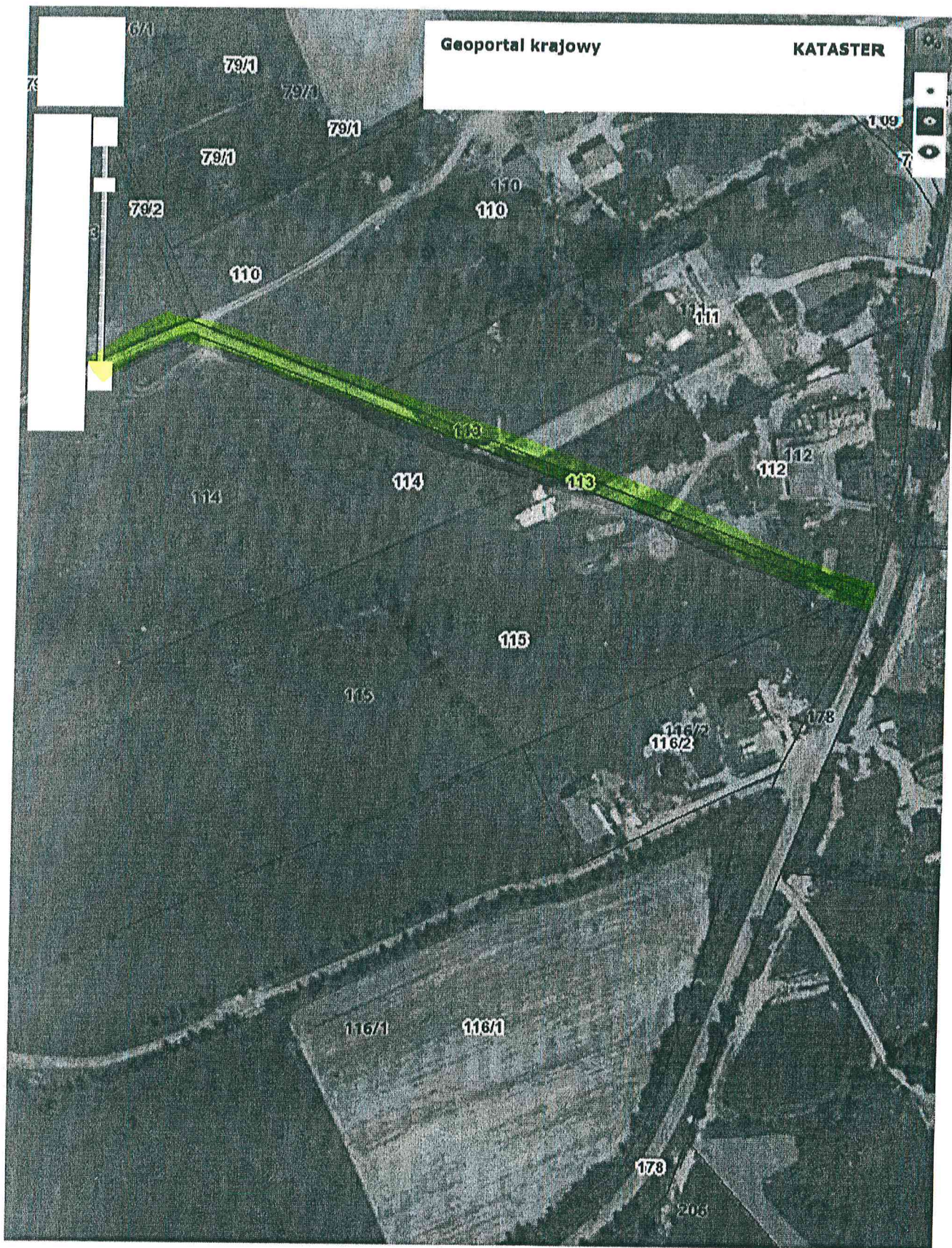
Mapa Metadane

🔍 🗺️ 📏 📄 📁 📧 Szukaj:





1.22s	Geoportal krajowy	Załadowano
0.001s	Geoportal krajowy	Załadowano
1.73s	Geoportal krajowy	Załadowano



1.15s	Geoportal krajowy	Załadowano
0.001s	Geoportal krajowy	Załadowano
0.001s	Geoportal krajowy	Załadowano

