

## OPIS PRZEDMIOTU ZAMÓWIENIA DLA CZĘŚCI 1 przedmiotu zamówienia

### „Zimowe utrzymanie dróg w sezonie zimowym 2018/2019 w miejscowości Tylicz.”

Zakres przedmiotu zamówienia obejmuje wykonywanie usług kompleksowych z zakresu zimowego utrzymania dróg obejmujących likwidację śliskości i odśnieżanie dróg. Zimowe utrzymanie dróg to zespół prac mających na celu utrzymanie dróg w określonym standardzie. Minimalny poziom utrzymania nawierzchni dróg oraz dopuszczalne czasy osiągnięcia tego poziomu określone zostały poniżej.

1. Wykonanie kompleksowych usług obejmuje przede wszystkim:

- 1) zapobieganie powstawaniu śliskości, a zwłaszcza gołoledzi,
- 2) likwidację powstałej śliskości,
- 3) odśnieżanie,
- 4) patrolowanie dróg,
- 5) prowadzenie punktu informacji i łączności z Zamawiającym,
- 6) prace porządkowe po sezonie zimowym.

2. Odśnieżanie winno obejmować: jezdnię, pobocza bitumiczne, utwardzone i gruntowe, opaski ziemne, zatoki autobusowe, parkingi będące częścią pasa drogowego, skrzyżowania itd. Wykonawca usługi zobowiązany jest do prowadzenia stałej kontroli wykonywanych usług. Wykonawca usługi winien pracować z głęboką świadomością wszelkich zagrożeń w ruchu innych pojazdów, rzeczy i ruchu pieszych, wynikających z nienormatywnych gabarytów nośnika z pługiem i skutków energii odrzucanego śniegu. Wykonawca w zależności od otoczenia drogi, lokalizacji chodników, usytuowania budynków, itp. powinien dostosowywać we właściwy sposób prędkość roboczą nośnika w granicach od 20 do 50km/godz.

3. Do likwidacji śliskości jezdni lub jej zapobieganiu w obrębie jezdni Wykonawca winien stosować środki jakie mogą być używane na drogach publicznych oraz ulicach i placach zgodnie z Rozporządzeniem Ministra Środowiska z dnia 27 października 2005 r. w sprawie rodzajów i warunków stosowania środków, jakie mogą być używane na drogach publicznych oraz ulicach i placach /Dz. U. z 2005 r. Nr 230, poz. 1960/. Wysypywane materiały winny pokrywać jezdnię równomierną warstwą na szerokość nie mniejszą niż 90% podstawowej szerokości jezdni.

4. Odśnieżanie chodników wraz z wszystkimi występującymi na jego powierzchni urządzeniami, przejściami dla pieszych na całej szerokości i azylami w osi jezdni, schodami, wpustami wody itp. polega na mechanicznym lub ręcznym całkowitym usunięciu z nich śniegu, naboju śnieżnego, błota pośniegowego i lodu. W szczególnie uzasadnionych sytuacjach i po uzgodnieniu z Zamawiającym chodnik może być odśnieżony w niepełnej szerokości, np. brak miejsca na odkład śniegu. Niedopuszczalnym jest zawężanie przejść dla pieszych. Dopuszcza się pozostawienie cienkiej warstwy ubitego śniegu nieutrudniającego ruchu pieszych, posypanej środkiem uszorstniającym (piasek, kruszywo). Niedopuszczalne jest odkładanie śniegu na jezdnie. Wykonawca powinien przystąpić do odśnieżania chodników niezwłocznie po stwierdzeniu powstania utrudnień dla pieszych poruszających się po chodniku.

5. Likwidacja śliskości na chodnikach – polega na posypywaniu materiałami uszorstniającymi. Podstawowym materiałem uszorstniającym powinien być piasek lub kruszywo 2-4 mm bez zanieczyszczeń. Wykonawca powinien przystąpić do likwidacji śliskości na chodnikach niezwłocznie po stwierdzeniu powstania utrudnień dla pieszych poruszających się po chodniku.

6. Prace porządkowe po zakończonym sezonie zimowym obejmują:

- 1) ręczne lub mechaniczne oczyszczenie (śmieci, piasek, kamienie, itd.) powierzchni jezdni i chodników w obrębie pasa drogowego na całej ich szerokości wraz ze ściekami otwartymi, powiększoną o powierzchnię zatok położonych w ciągach dróg, wysp brukowanych, a także oczyszczenie jezdni dróg podporządkowanych w granicach linii rozgraniczających, z ewentualnym polewaniem wodą, użyciem wody pod ciśnieniem,
- 2) ręczne lub mechaniczne odspojenie stwardniałych zanieczyszczeń,
- 3) oczyszczenie ścieków „krytych” – liniowych z zanieczyszczeń wraz z ewentualnym demontażem i montażem przykryć (elementów ścieków) z użyciem wody pod ciśnieniem lub sprężonego powietrza,
- 4) załadunek odpadów na środki transportowe,
- 5) przewóz i wyładunek odpadów,
- 6) koszty opłat za składowanie i utylizację odpadów oraz wymaganych uzgodnień.

7. Zabezpieczenie prac prowadzonych przy odbywającym się ruchu na objętym pracami fragmencie drogi, jak również zabezpieczenie uczestniczących w tym ruchu osób i pojazdów należy do Wykonawcy. Zaleca się wykonywanie prac w okresie najmniejszego ruchu pojazdów samochodowych za wyjątkiem prac, które należy podjąć niezwłocznie.

8. Jakość wykonanych usług określana jest wizualnie ze szczególnym zwróceniem uwagi na stan nawierzchni w obrębie jezdni i chodników, na której nie powinna występować śliskość zimowa i utrudnienia w ruchu.

Łączna długość dróg gminnych do utrzymania w zadaniu wynosi: **11,128 km.**

Zamówienie należy wykonać w terminie: **od 23.11.2018 r. do 31.03.2019 r.**

**Standard zimowego utrzymania dróg gminnych:**

Opis stanu utrzymania drogi dla danego standardu	Dopuszczalne odstępstwa	
	po ustaniu opadów śniegu	od stwierdzenia występowania zjawisk
<p>Jezdnia odśnieżona na całej szerokości łącznie z poboczeniami, z poboczeniami na szerokości 0,75 m.            Jezdnia posypana na:</p> <ul style="list-style-type: none"> <li>- skrzyżowaniach z drogami o nawierzchni ulepszonej,</li> <li>- skrzyżowaniach z koleją,</li> <li>- odcinkach o pochyleniu &gt;4%</li> <li>- przystankach i zatokach autobusowych oraz w obrębie,</li> <li>- łukach poziomych o promieniu mniejszym niż 300 mb</li> <li>- odcinkach dróg biegnących w sąsiedztwie rzek i zbiorników wodnych</li> <li>- odcinkach dróg biegnących wzdłuż skarp o znacznym nachyleniu.</li> </ul>	<ul style="list-style-type: none"> <li>- śnieg luźny może zalegać – do 2 godz.,</li> <li>- śnieg zajeżdżony – występuje do 5 cm,</li> <li>- nabój śnieżny – występuje do 5 cm,</li> <li>- zaspasy mogą występować – do 2 godz.</li> </ul>	<ul style="list-style-type: none"> <li>- gołoledź – 3 godz.</li> <li>- śliskość pośniegowa – 4 godz.</li> <li>- lodowica – 3 godz.</li> </ul>



**Wykaz dróg i ulic dla części 1-miejscowość TYLICZ:**

<b>Działka ewidencyjna nr (ulica)</b>	<b>Długość mb</b>
1607 i 1610 (Konfederatów Barskich)	104
863 i 860 (Konfederatów Barskich)	250
861 (Konfederatów Barskich)	200 (100)
844 i 1966/6 (Konfederatów Barskich)	60
1680 (Konfederatów Barskich)	100
1672, 1598 i 1610 (Konfederatów Barskich)	220
1656 (Konfederatów Barskich)	200
1201 (Wolności)	300
1821 (Wolności)	521
1848 i 1852 (Wolności)	440
1287 (Wolności)	87
760, 754/3 i 753/1 (Oгородowa)	610
759, 757/7, 949 (Polna)	935
792 (Wiejska)	130
785 (Osada)	180
801 (Lipowa)	100
747 (Dojazd do szkoły)	50
1421, 1424 (koło strażnicy, do wyciągu)	310
706 (Krótka)	120
697, 1415 (Kościuszki)	310
698 (Rynek + parkingi + chodniki na całej dł. z wyłączeniem chodników bezp. przylegających do posesji prywatnych)	700
529, 524, 617, 1231(B.Tylickiego + chodniki na całej dł. z wyłączeniachodników bezp. przylegających do posesji prywatnych)	805
609/2, 609/4 (boczna od B. Tylickiego)	160
555, 556 (boczna od B. Tylickiego)	230
667, 668, 669, 664 (Kopernika)	630
679, 648, 684 (Boczna + parking przy ośrodku zdrowia)	450
670 (Słoneczna)	260
730, 724 (Sportowa)	580
729/4 (do boiska sportowego)	110
947 (boczna od K. Wielkiego)	200
432/1 (boczna od K. Wielkiego)	86
428 (boczna od K. Wielkiego)	62
490/4 (boczna od K. Wielkiego)	90
453 (boczna od K. Wielkiego)	95
418, 417, 416/3 (boczna od K. Wielkiego)	93
402 (boczna od K. Wielkiego)	50
737, 738 (boczna od K. Wielkiego)	140
114, 363 (boczna od K. Wielkiego)	270
718, 851/10, 835/26	790
<b>Łączna długość dróg i ulic dla zadania w metrach</b>	<b>11 128</b>



TYLICZ

Mapa Metadane



←

+

+

+

+

+

+

+

+

+

+

+

+

+

+

+

+

+

+

+

+

+

+

+

+

+

+

+

+

+

1: 2000

KATASTER

794

796

797H

118/8

19655

118/7

747

745

746

748

711/2

712

713

714

715

716

717H

717/3

723/2

723/4

721

702

700

703

704

705/1

705/2

706

1962/2

701/2

661

662/3

662/2

665

666

664

692

685

686

687

688

689

690

691/1

691/2

694/1

694/2

697

695

696

698

680/1

680/2

680/3

684

81/2

681/1

682

683

1407/1

1408/1

1408/2

1408/3

1409

1410

1411

1412

1413

1414

1415

1416/1

1416/2

1416/3

1417/3

1418/1

1418/2

1418/3

1419/1

1419/2

1419/3

1419/4

1419/5

1419/6

1419/7

1420/1

1420/2

1420/3

1420/4

1420/5

1420/6

1420/7

1420/8

1420/9

1421/1

1421/2

1422/1

1422/2

1422/3

1422/4

1422/5

1422/6

1422/7

1422/8

1422/9

1423

1424

1428/1

1428/2

1428/3

1428/4

1428/5

1428/6

1428/7

1428/8

1428/9

1430/1

1430/2

1430/3

1430/4

1431

1432

1433/1

1433/2

1433/3

1433/4

1433/5

1433/6

1433/7

1433/8

1433/9

1434/1

1434/2

1434/3

1434/4

1434/5

1434/6

1434/7

1434/8

1434/9

1435/1

1435/2

1435/3

1435/4

1435/5

1435/6

1435/7

1435/8

1435/9

1436/1

1436/2

1436/3

1436/4

1436/5

1436/6

1436/7

1436/8

1436/9

1437

1438

1439/1

1439/2

1439/3

1439/4

1439/5

1439/6

1439/7

1439/8

1439/9

1442/1

1442/2

1442/3

1442/4

1442/5

1442/6

1442/7

1442/8

1442/9

1442/10

1442/11

1442/12

1442/13

1442/14

1442/15

1442/16

1442/17

1442/18

1442/19

1442/20

1442/21

1442/22

1442/23

1442/24

1442/25

1442/26

1442/27

1442/28

1442/29

1442/30

1442/31

1442/32

1442/33

1442/34

1442/35

1442/36

1442/37

1442/38

1442/39

1442/40

1442/41

1442/42

1442/43

1442/44

1442/45

1442/46

1442/47

1442/48

1442/49

1442/50

1442/51

1442/52

1442/53

1442/54

1442/55

1442/56

1442/57

1442/58

1442/59

1442/60

1442/61

1442/62

1442/63

1442/64

1442/65

1442/66

1442/67

1442/68

1442/69

1442/70

1442/71

1442/72

1442/73

1442/74

1442/75

1442/76

1442/77

1442/78

1442/79

1442/80

1442/81

1442/82

1442/83

1442/84

1442/85

1442/86

1442/87

1442/88

1442/89

1442/90

1442/91

1442/92

1442/93

1442/94

1442/95

1442/96

1442/97

1442/98

1442/99

1442/100

1442/101

1442/102

1442/103

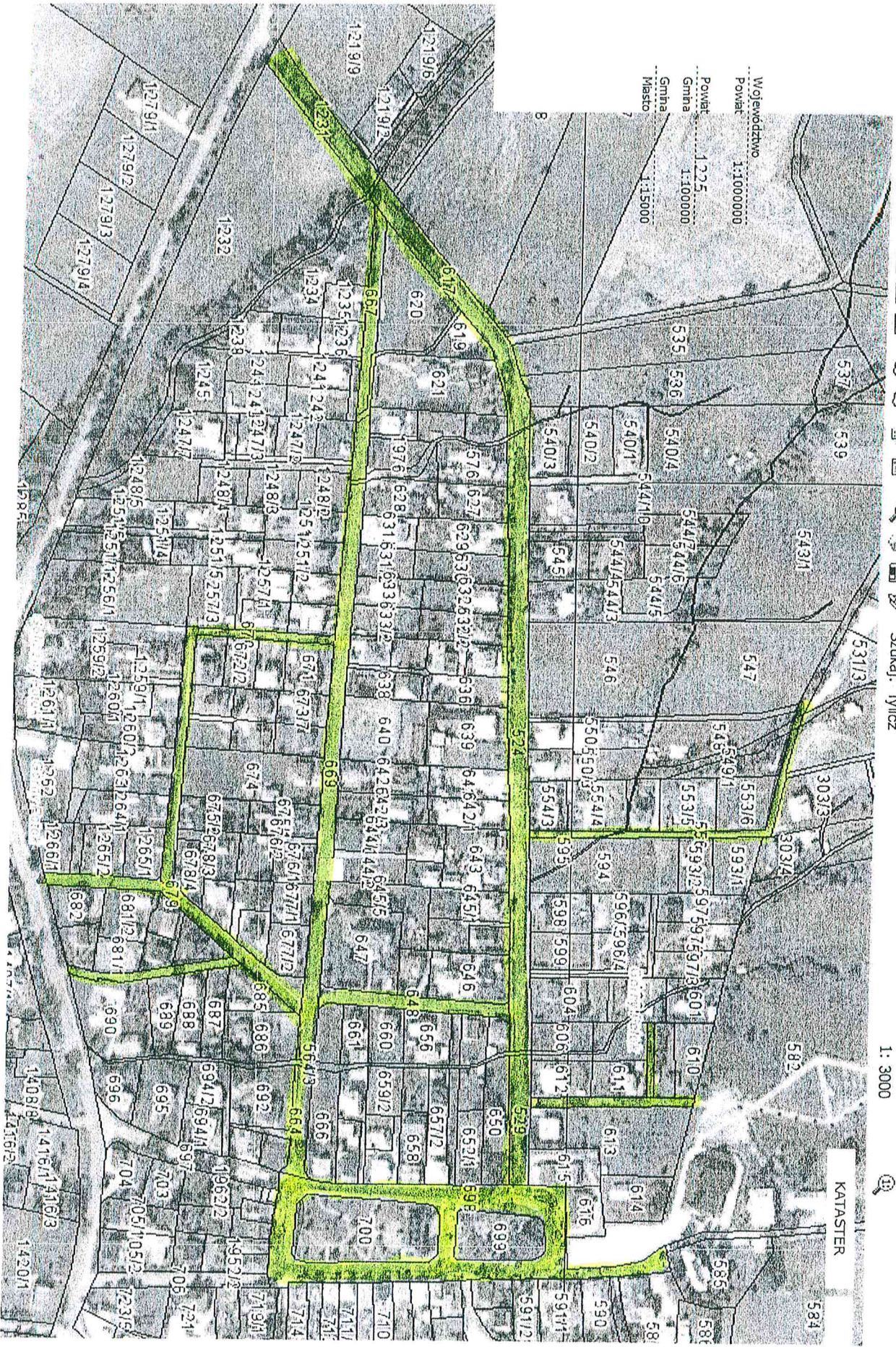


201721

Mapa Metadane

- ↑
- 🔍
- 📏
- 🗺️
- 🏠
- 📄
- 📊
- 📌
- 📍
- 📱
- 📷
- 🔧
- 🗑️
- 🔍 Szukaj: Tylicz

1: 3000

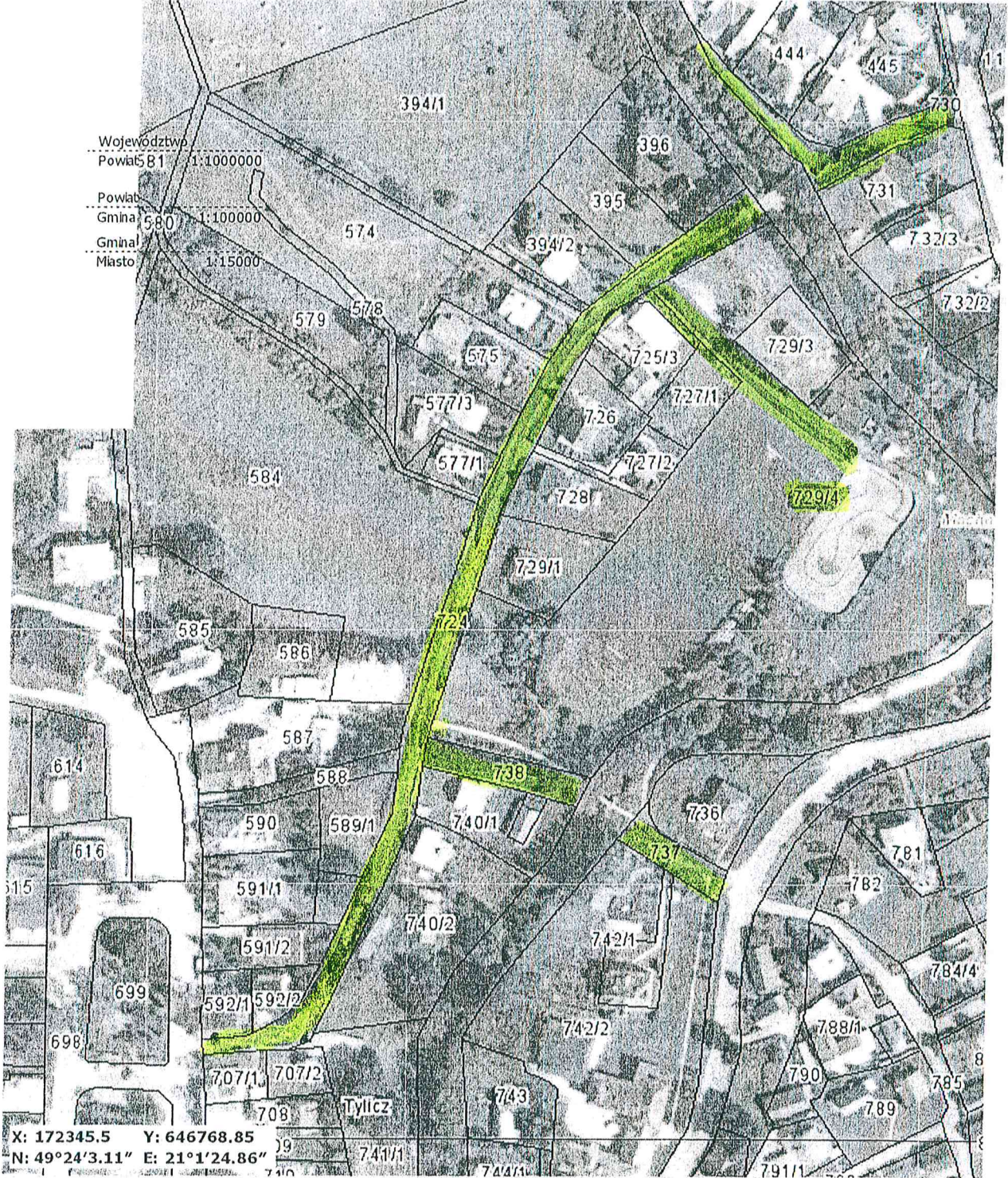




# TYLICZ

Mapa Metadane

Szukaj: Tylicz

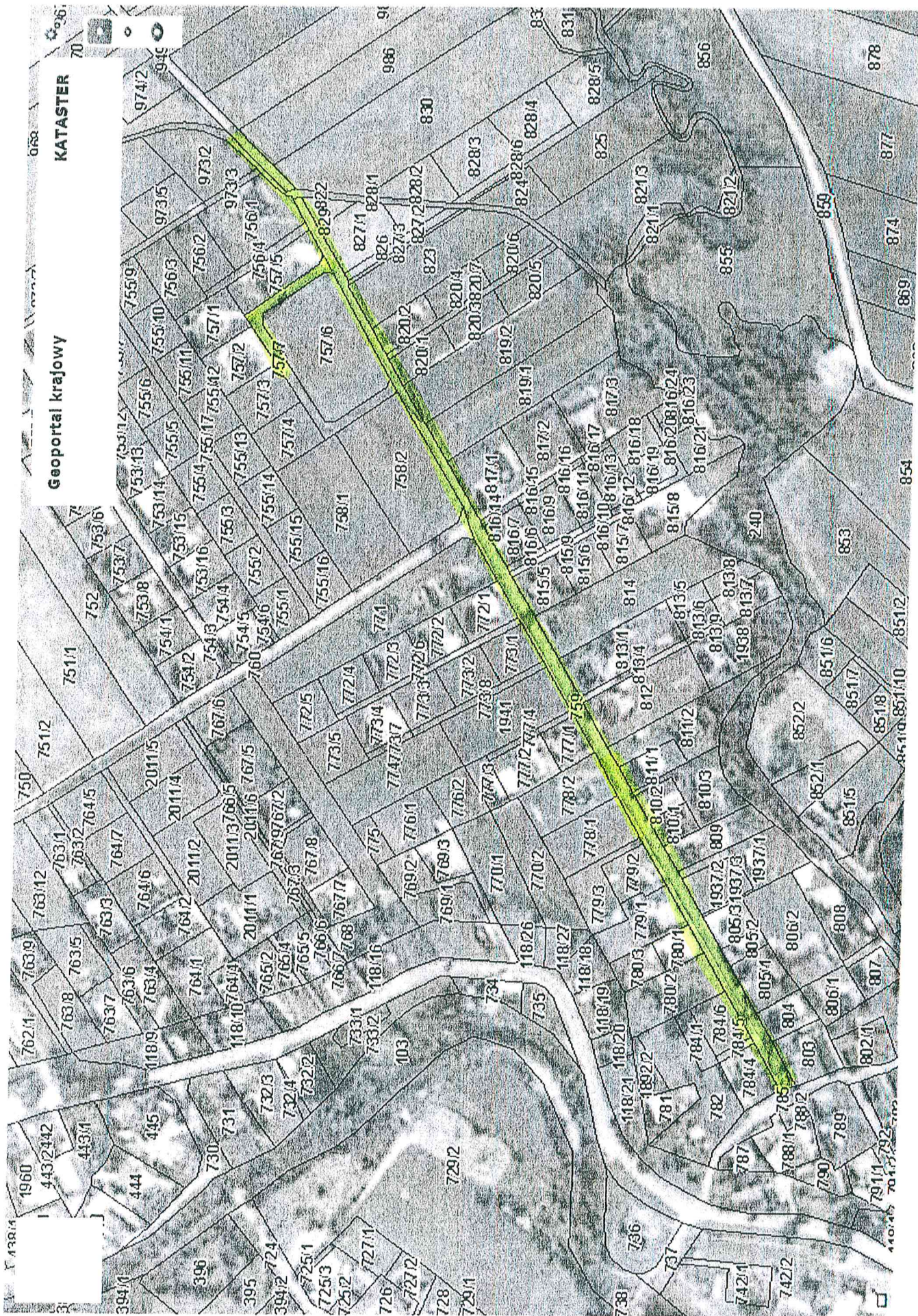






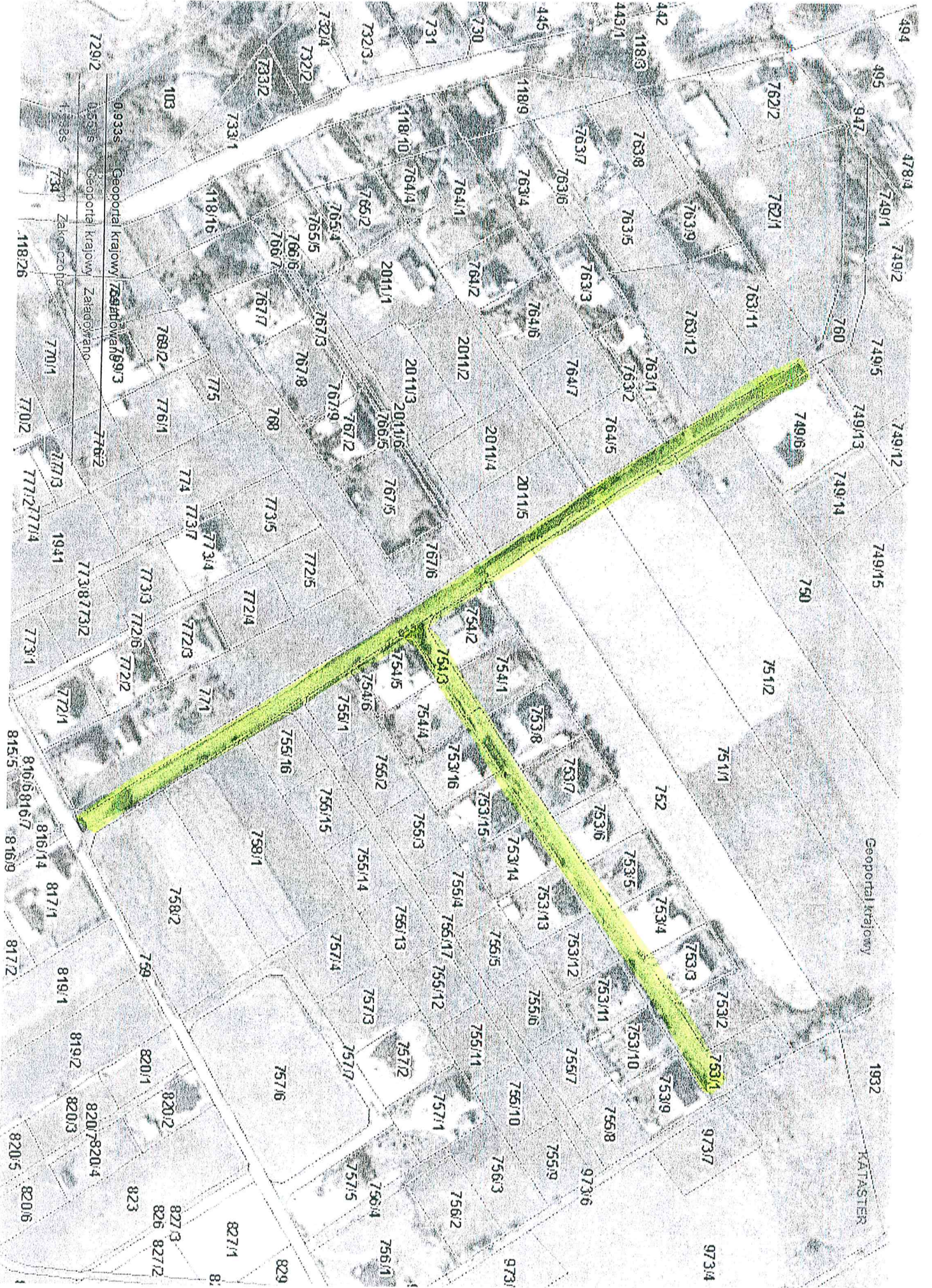


TYL102





201721

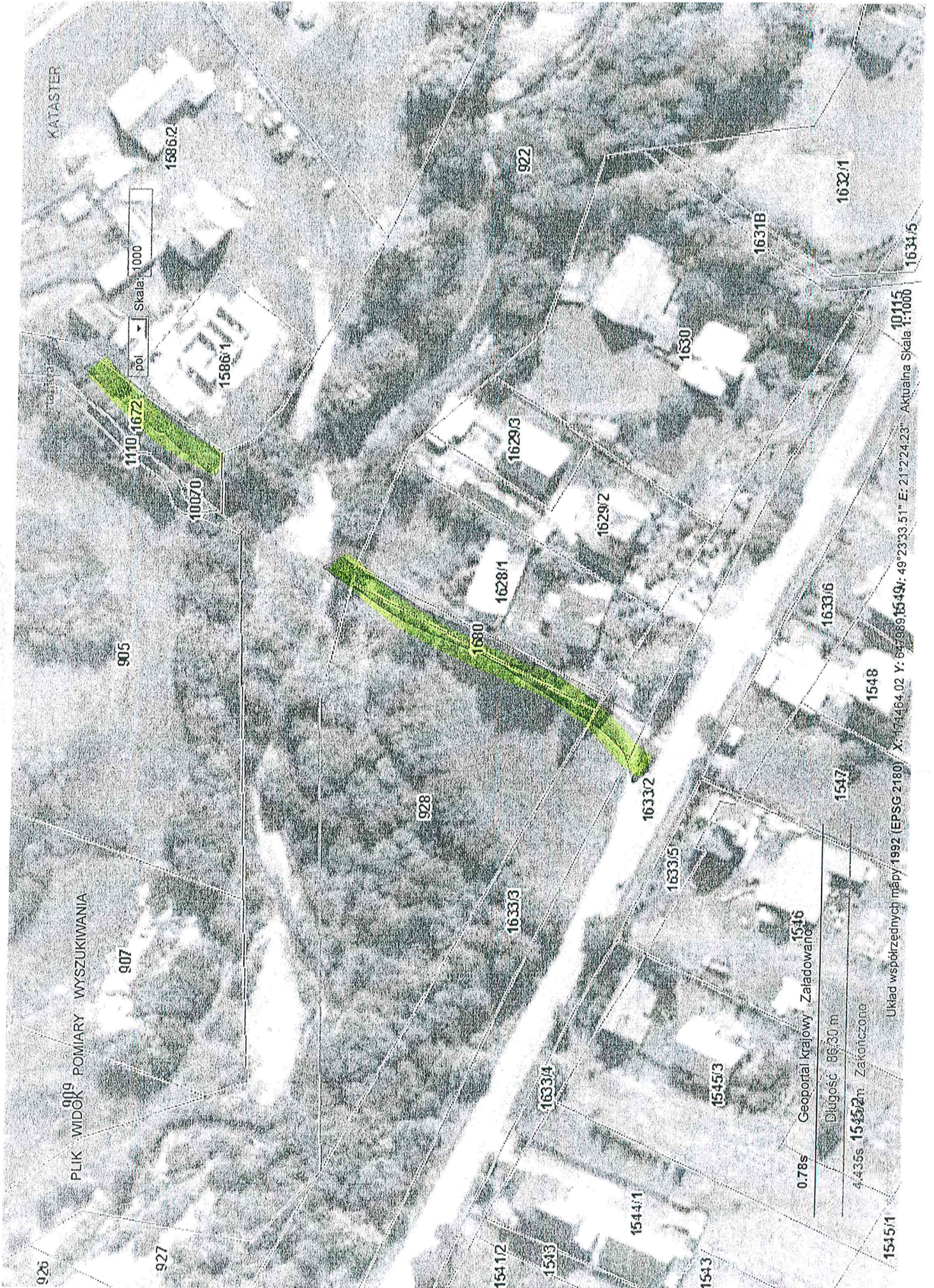






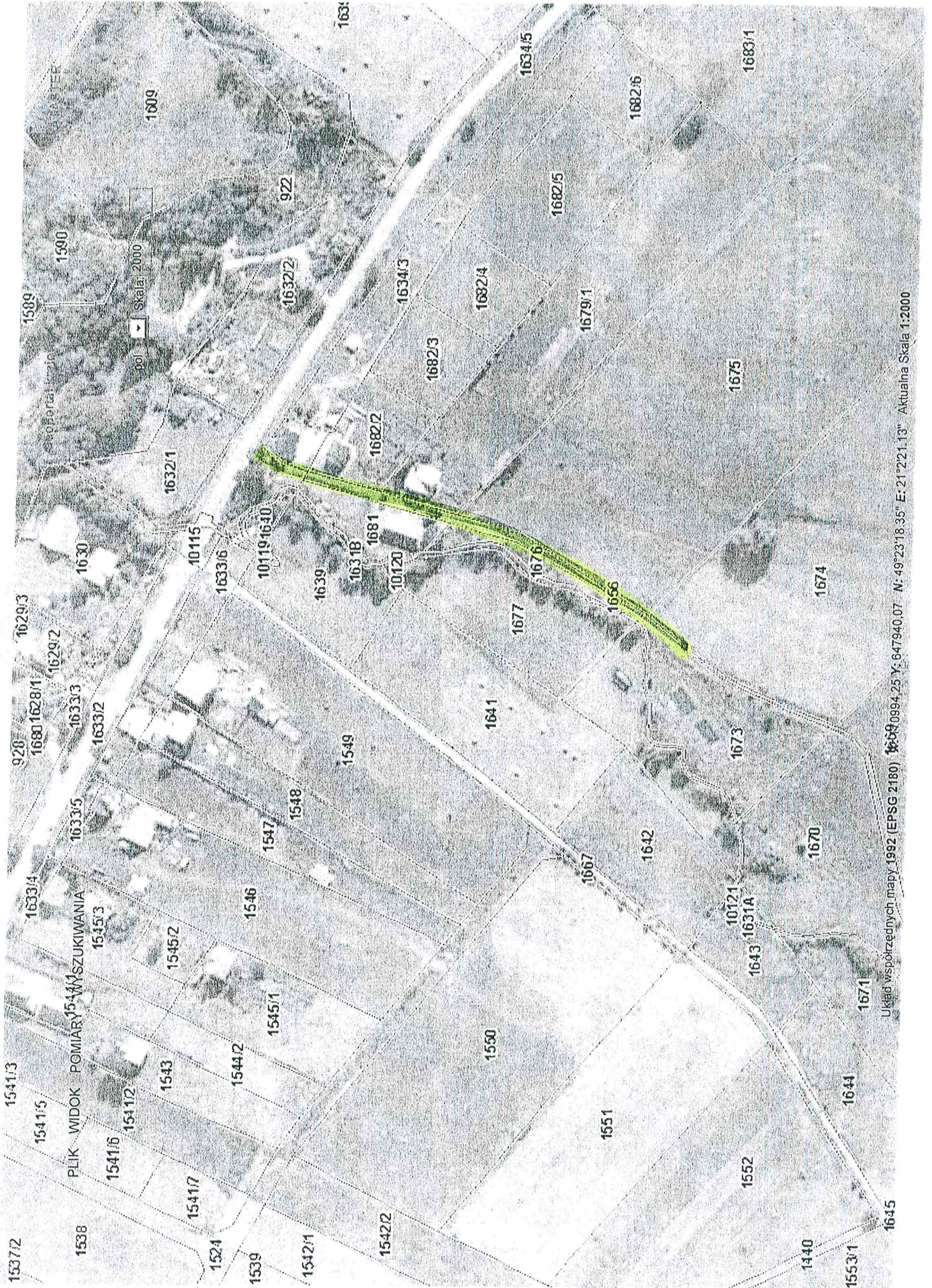


TYLICZ





TYUCZ



Układ współrzędnych mapy 1982 (EPSG 2180) ~~1659~~0994.25 Y: 647940,07 N: 49°23'18.35" E: 21°22'1.13" Aktualna Skala 1:2000



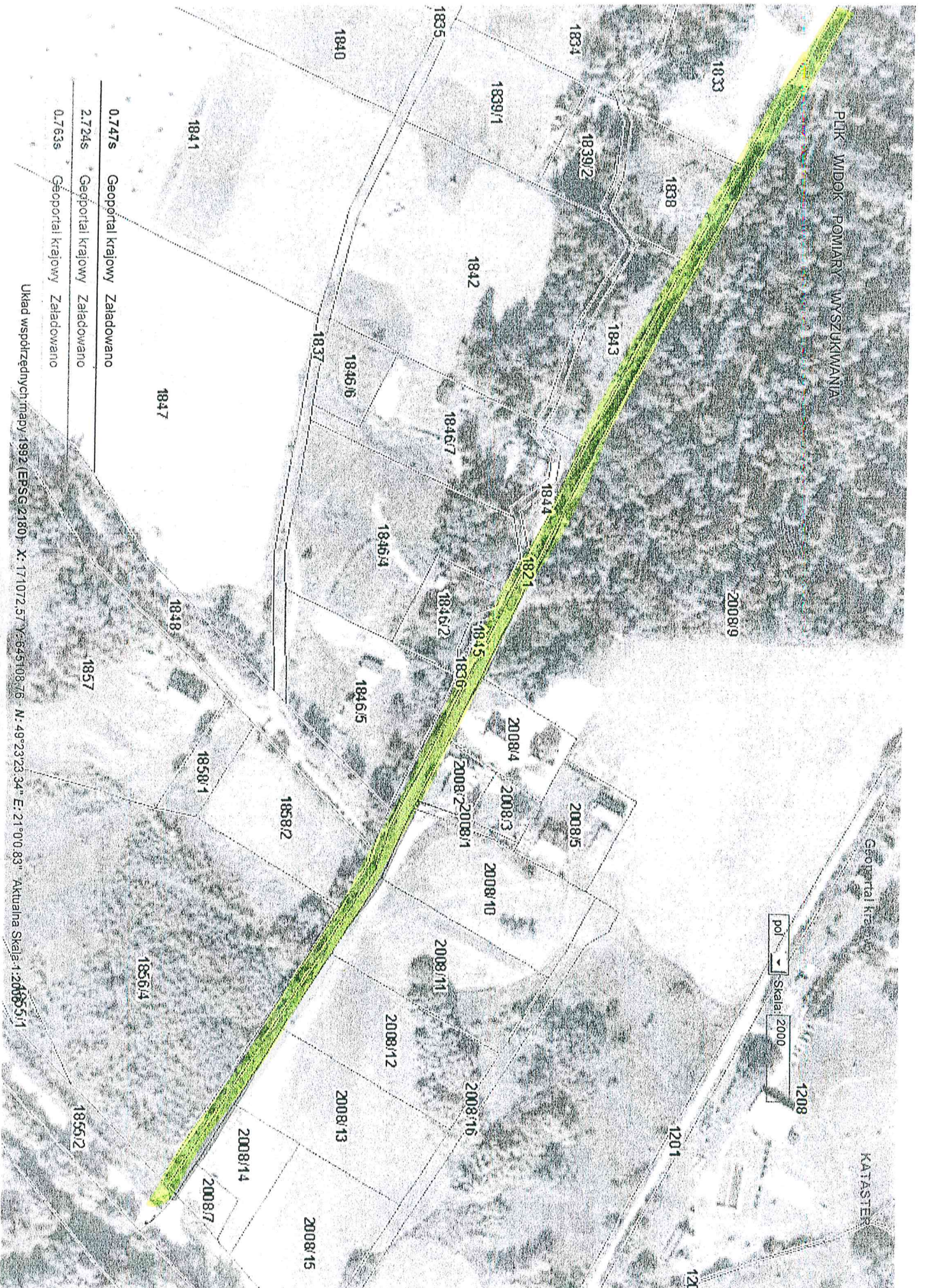








TYLCZ

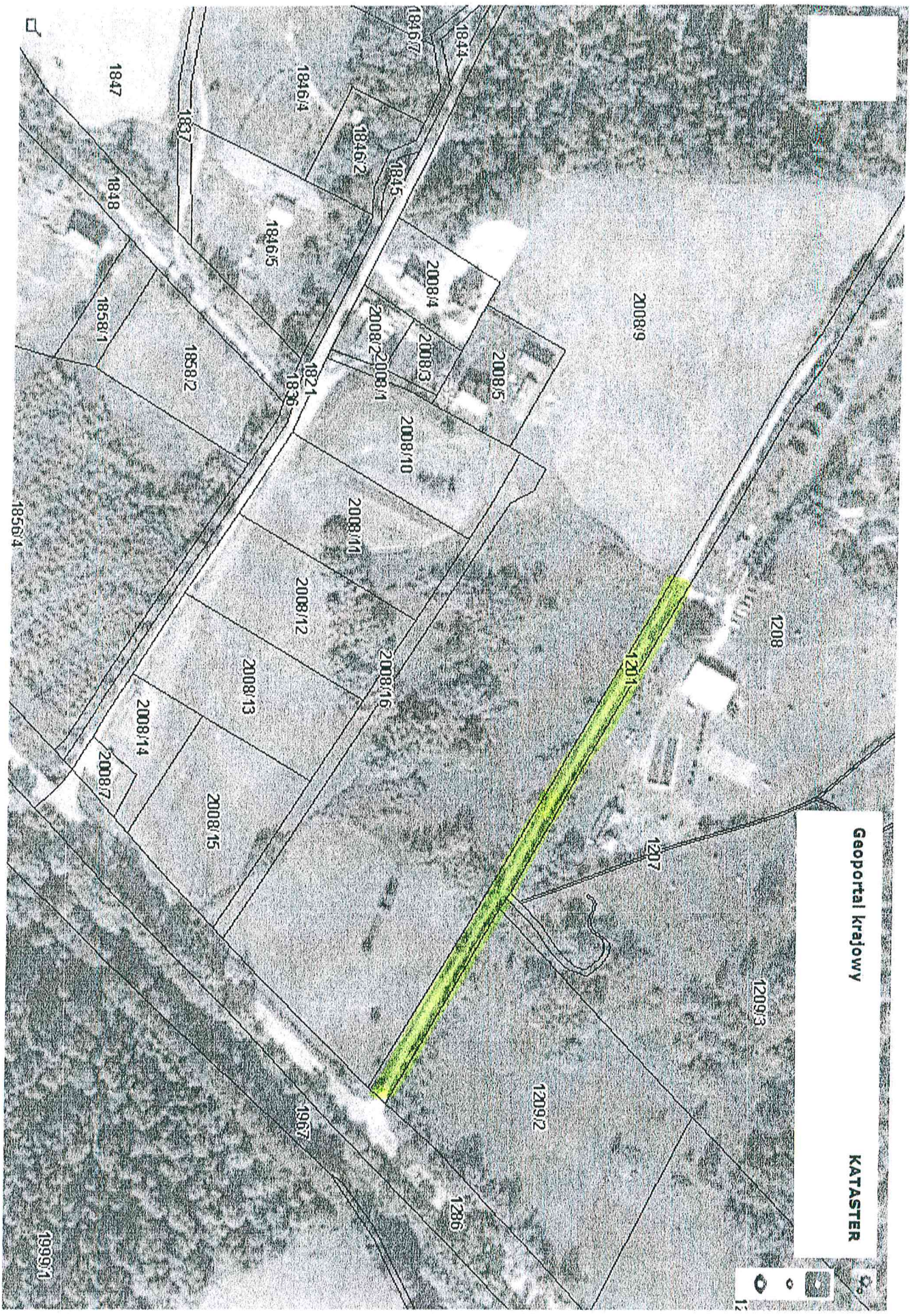








TYLICZ









# TYLICZ

Mapa Metadane

Szukaj: Tylisz





TYLICZ

Mapa Metadane



1: 1250



KATASTER



Województwo 414  
Powiat 1:1000000  
Powiat 1:200000  
Gmina 1:200000  
Miejsce 1:20000

391 390 389/1 389/2  
415 1958 1959 416/2 416/1 416/3  
417 419 420 418 421/3 421/2 421/3 422  
451 452 110125 467 474  
475 1969 480 481 482 483 484 485 486 487