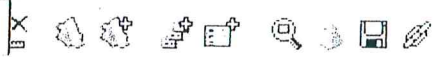


41. Berest

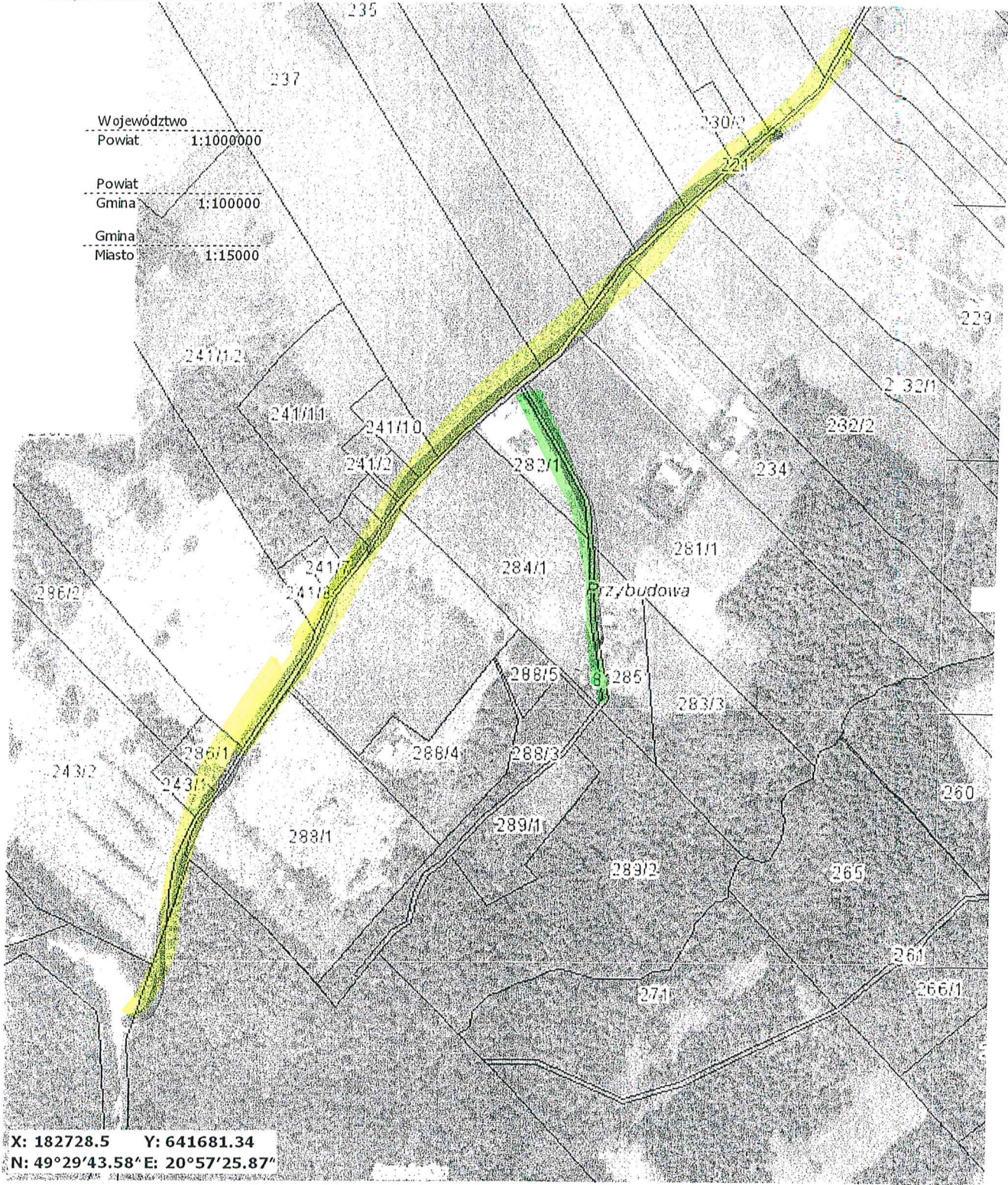


Szukaj:

Województwo
Powiat 1:1000000

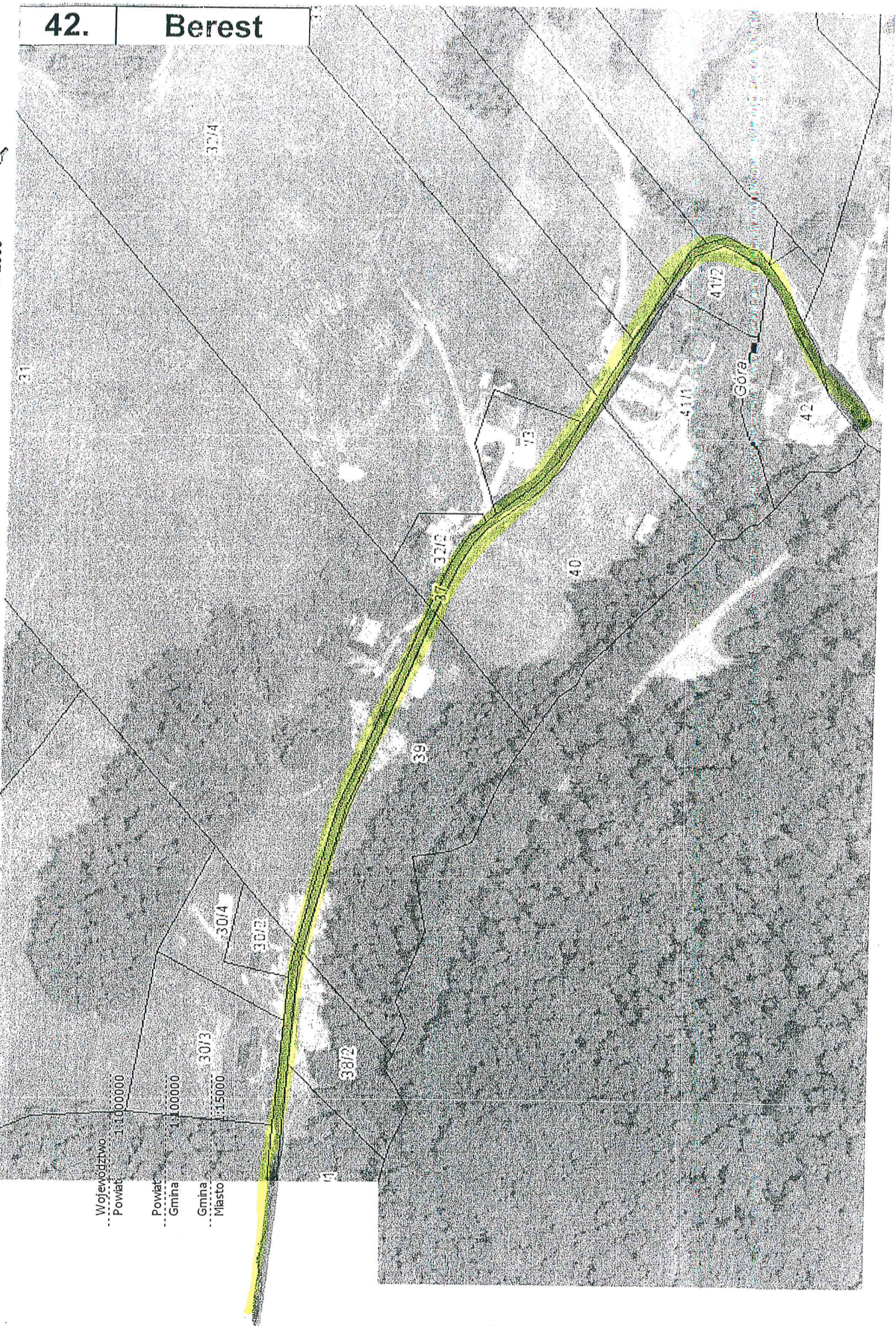
Powiat
Gmina 1:100000

Gmina
Miasto 1:15000



X: 182728.5 Y: 641681.34
N: 49°29'43.58" E: 20°57'25.87"

42. Berest



Województwo 1:1000000
Powiat 1:100000
Powiat Gmina 1:100000
Gmina Miasto 1:15000

31 32/4

40

39

37

32/2

41/1

41/2

42

Góra

41

43.

Berest

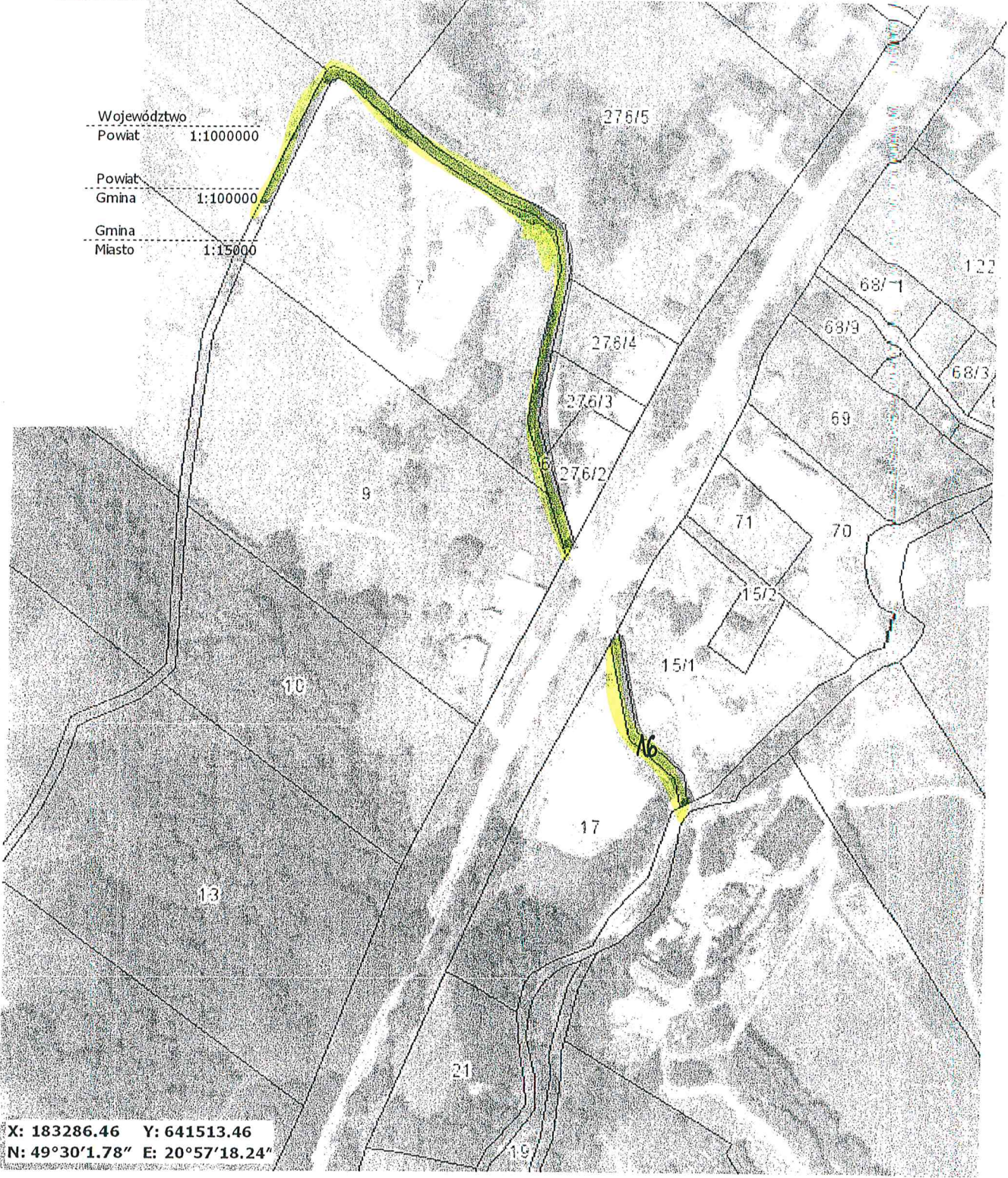


Szukaj:

Województwo
Powiat 1:1000000

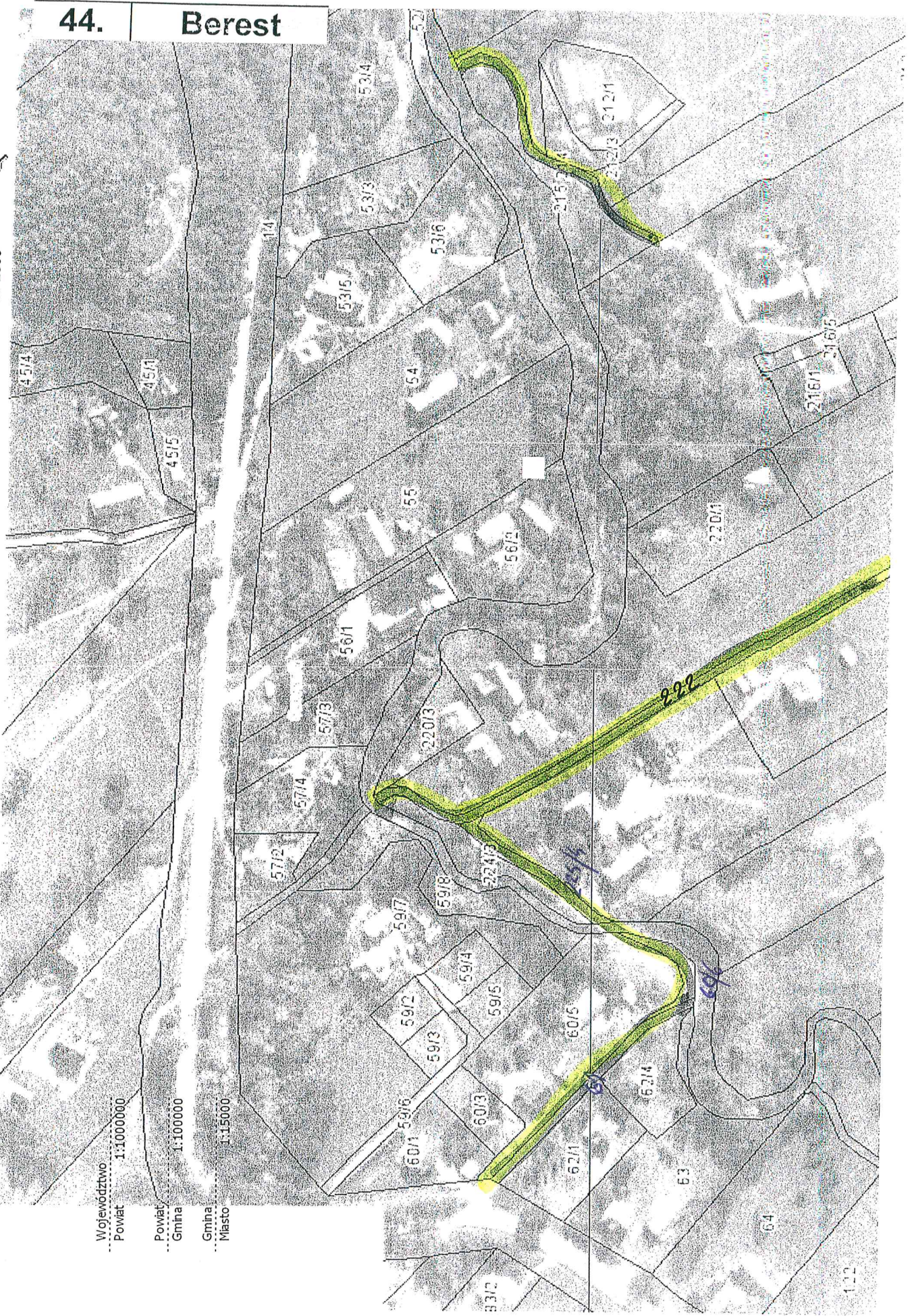
Powiat
Gmina 1:100000

Gmina
Miasto 1:15000



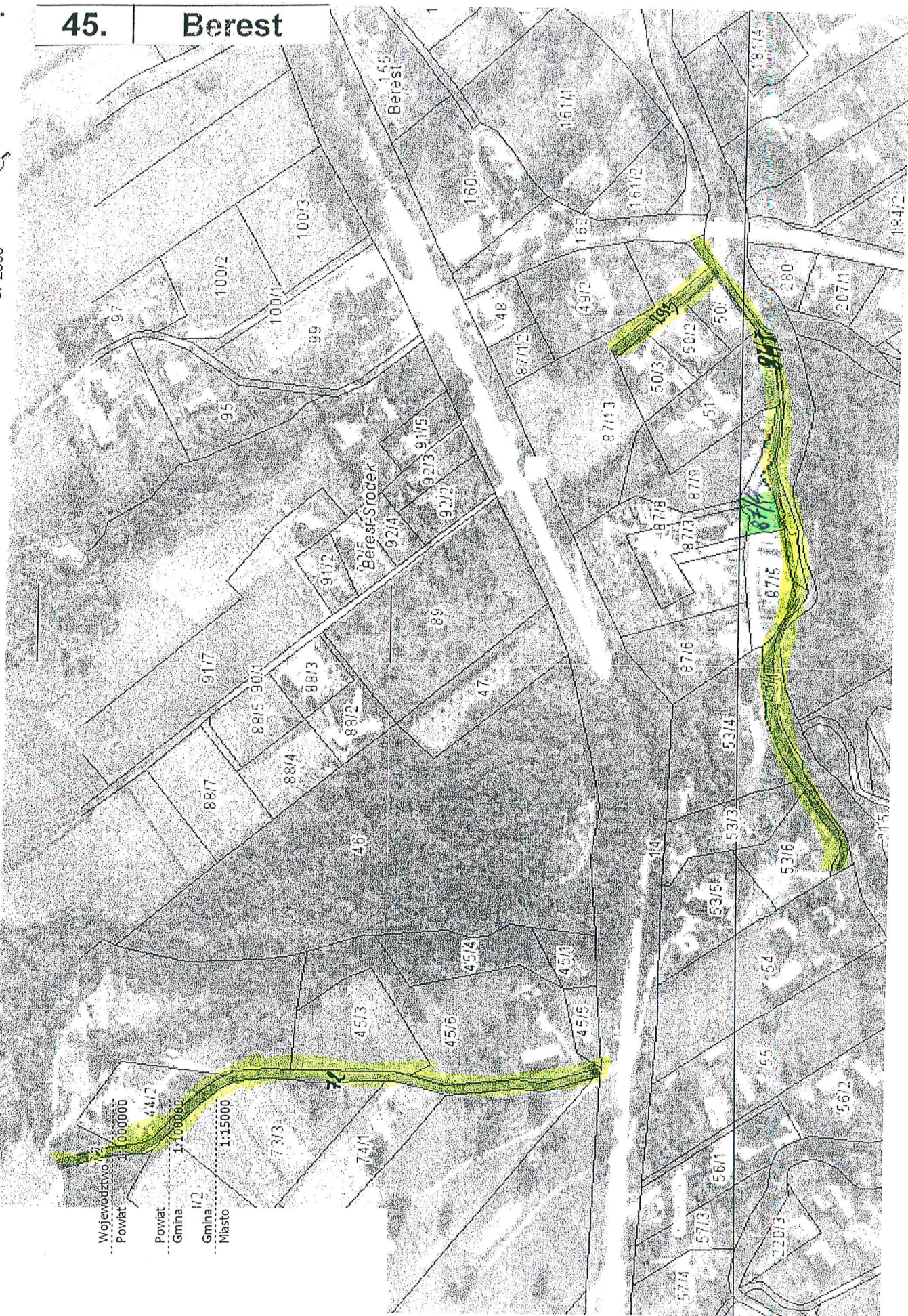
X: 183286.46 Y: 641513.46
N: 49°30'1.78" E: 20°57'18.24"

44. Berest



Województwo
Powiat 1:1000000
Powiat
Gmina 1:100000
Gmina
Miasto 1:15000

45. Berest



Mapa

Metadane

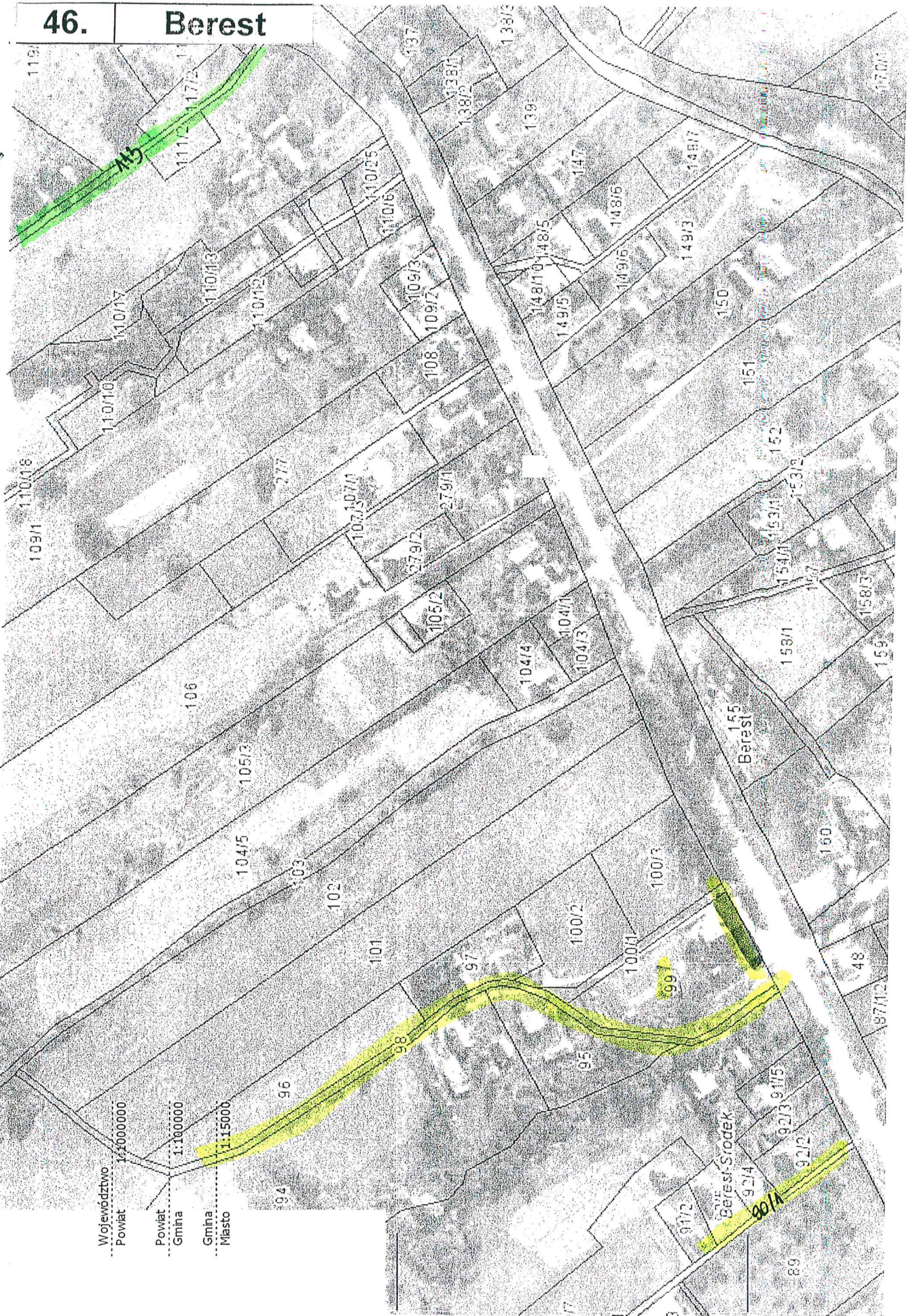


Szukaj:

1: 2590

46.

Berest



47.

Berest

1: 3000



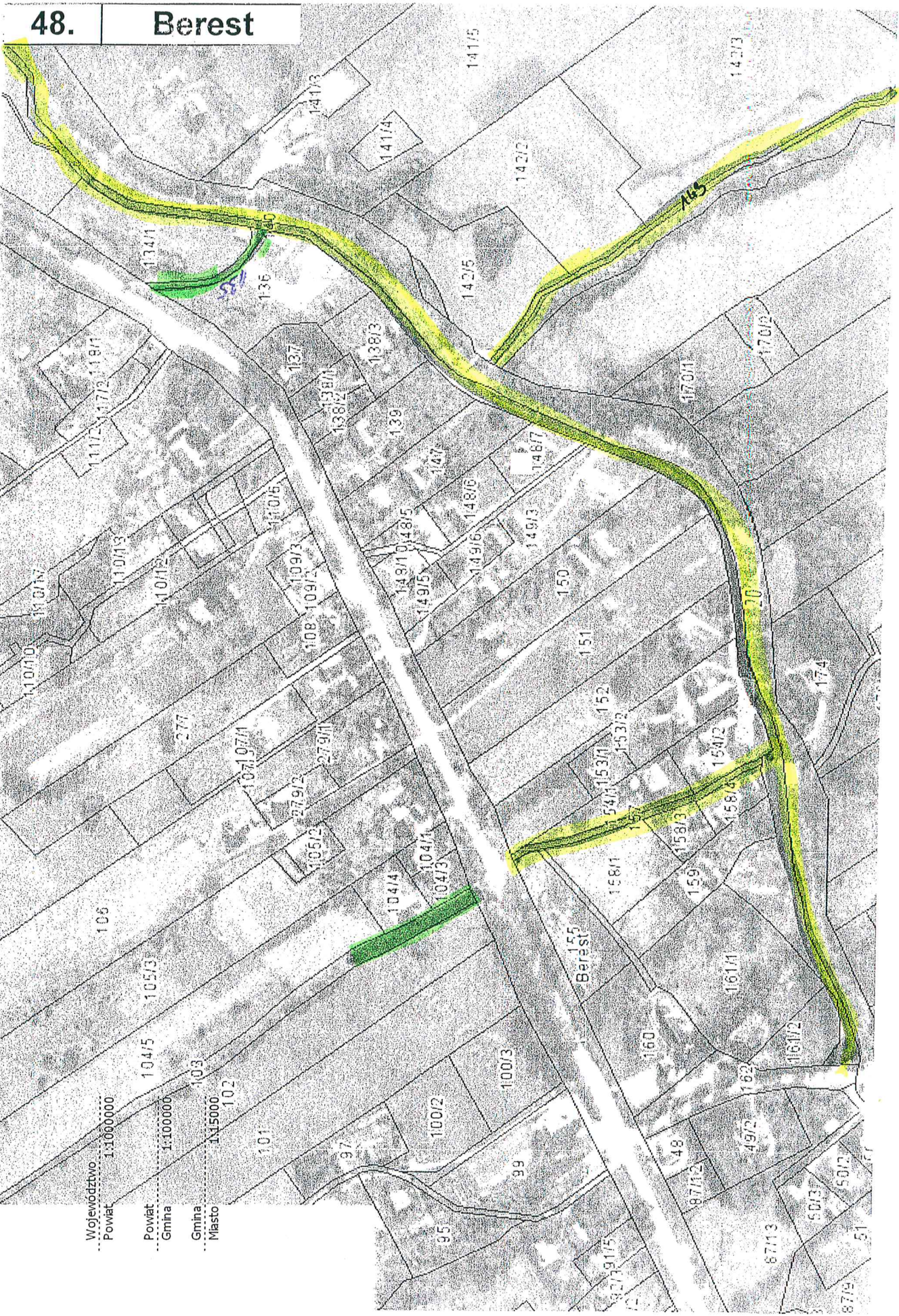
Szukaj:

- Województwo 1:1000000
- Powiat 1:6 E
- Powiat 1:100000
- Gmina 1:7000
- Miasto 1:15000



-
-
-
-
-
-
-
-
-

1: 3000



48.

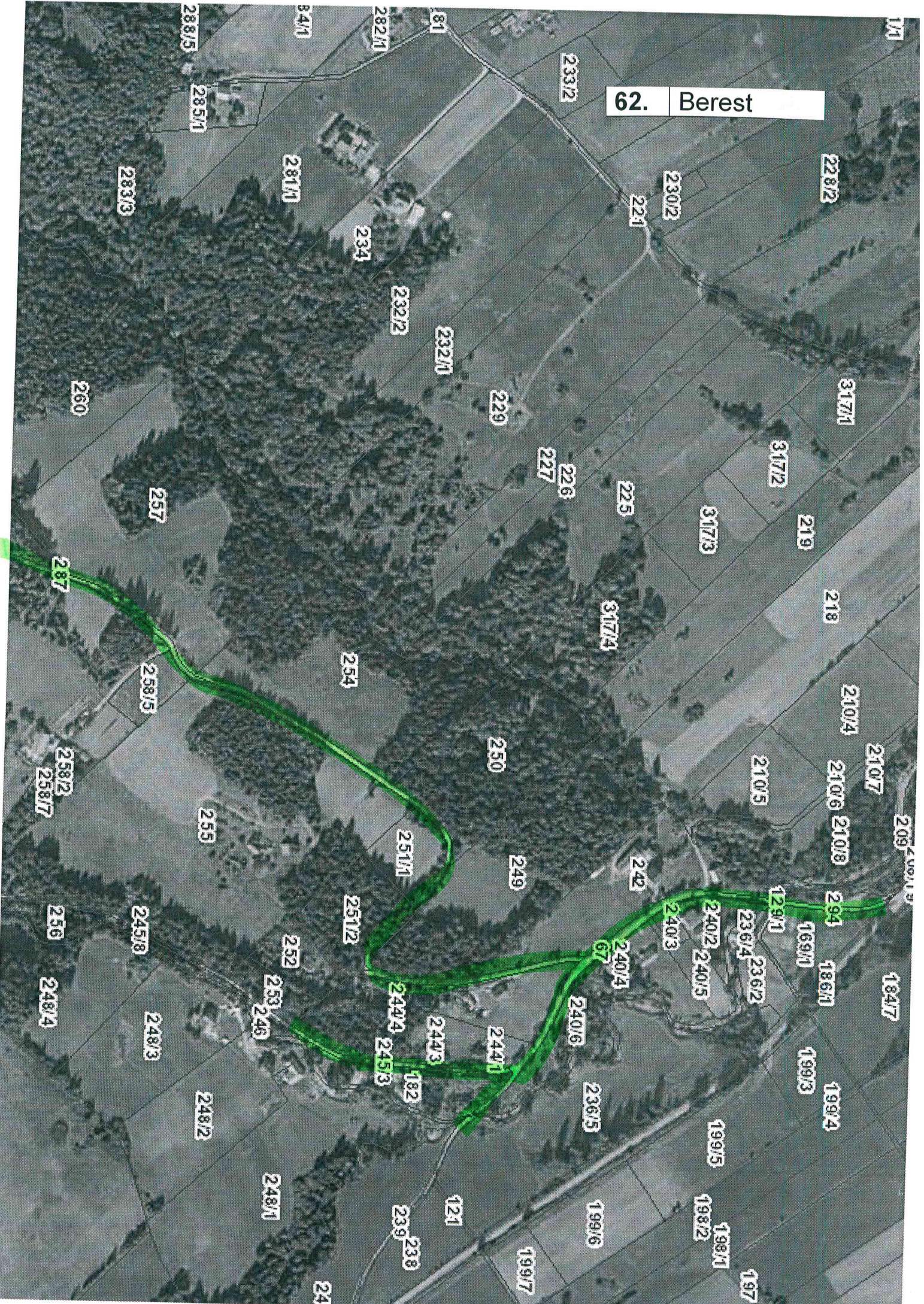
Berest

Województwo
Powiat 1:1000000

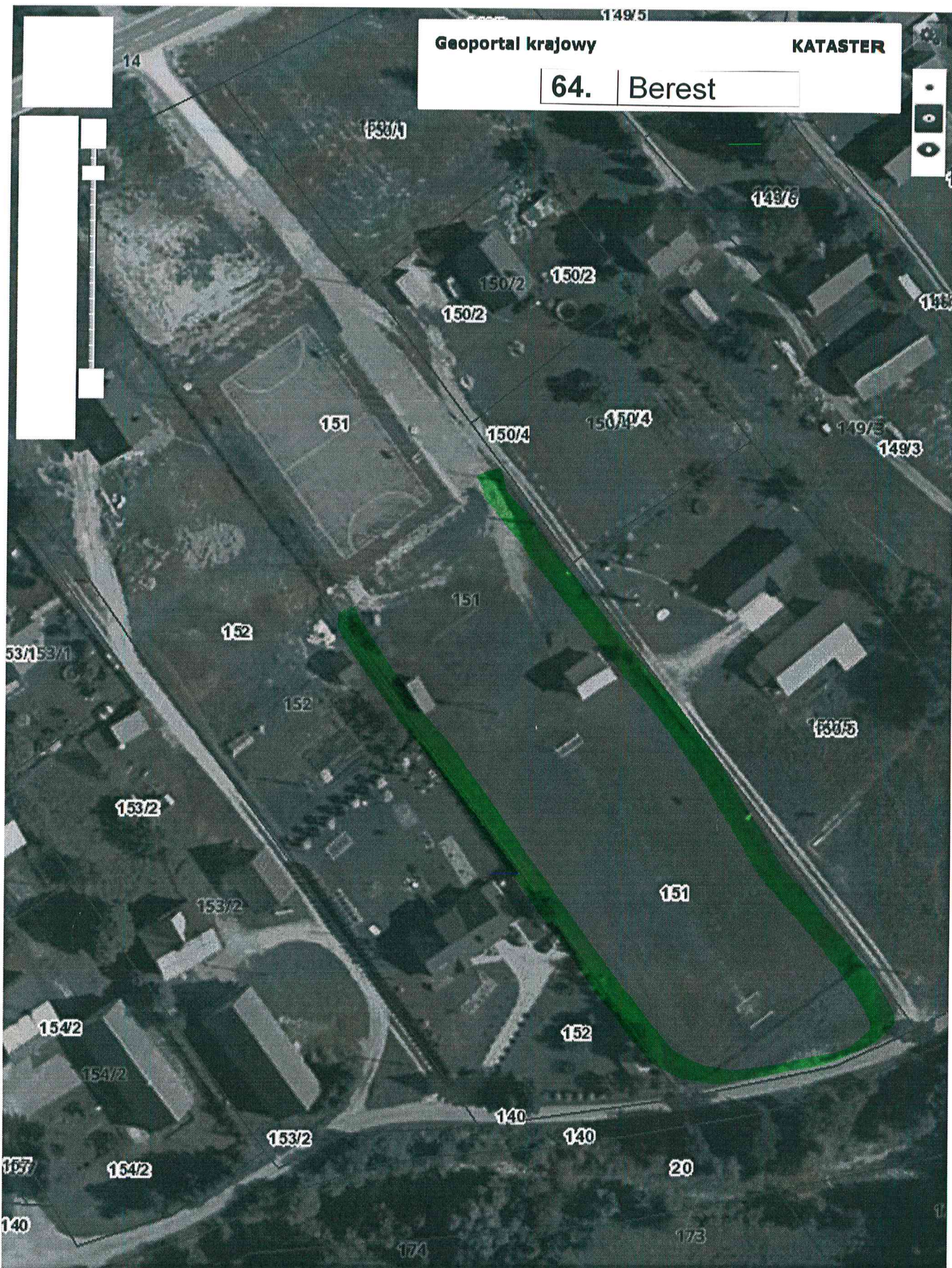
Powiat
Gmina 1:100000

Gmina
Młasto 1:15000

62. Berest







1.215s	Geoportal krajowy	Załadowano
0.001s	Geoportal krajowy	Załadowano
0.002s	Geoportal krajowy	Załadowano



Zestawienie studni rewiyjnych na odc. 140

Nr	Ø [m]	głębokość [m]	składowanie
S1	1	1,0	0+210,20
S2	1	1,5	0+230,20
S3	1	2,0	0+260,20
S4	1	2,0	0+280,91
S5	1	2,0	0+305,68
S6	1	2,0	0+330,20
S7	1	2,0	0+370,20

65. Berest

MAPA DO CELÓW PROJEKTOWYCH
SKALA 1 : 500
 Opracowanie techniczne
 Arkusz 184, 182, 14

Woj.: m.łódzkie
 Powiat: nowogrodzki
 Gmina: Berest (121007/121007.5)
 Dział ew. 4
 KRS: 127 2012
 KERG: 4623 50/2012

Stary Sącz 24.09.2012

